



PREFEITURA MUNICIPAL DE CAMPINA GRANDE
SECOB - SECRETARIA DE OBRAS

ELABORAÇÃO : ASSOCIAÇÃO TÉCNICO-CIENTÍFICA ERNESTO LUÍZ DE O. JÚNIOR
SERVIÇOS : PROJETOS DE ENGENHARIA
LOCAL : BAIRROS/DISTRITOS DE CAMPINA GRANDE
SEGMENTO : PROJETOS DO CONTRATO
MEDIÇÃO : 6ª MEDIÇÃO
CONTRATO N°. : 2.08.017/2023
RESP. TÉCNICO : Eng. Francisco Barbosa de Lucena
O.S. : 26/09/2023
PERÍODO : 01/02/2024 a 29/02/2024
DATA DE MEDIÇÃO : 05/03/2024

6ª MEDIÇÃO

CONTRATO: N° 2.08.017/2023
Fevereiro / 2024

ELABORAÇÃO:  **ASSOCIAÇÃO TÉCNICO-CIENTÍFICA ERNESTO LUÍZ DE OLIVEIRA JUNIOR**

PREFEITURA MUNICIPAL DE CAMPINA GRANDE
SECOB - SECRETARIA DE OBRAS
OBJETO: PROJETOS DE ENGENHARIA
CONTRATO: N° 2.08.017/2023

ELABORAÇÃO : III ATECEL
ORD. SERVIÇO: : 26/09/2023
DATA: : 05/03/2024
MEDIÇÃO : : 6ª MEDIÇÃO
PERÍODO: : 01/02/2024 a 29/02/2024

FOLHA DE MEDIÇÃO

ITEM	DISCRIMINAÇÃO	UNID.	QUANTIDADES		
			TOTAL	% EXEC.	NO PERÍODO
1	CANAL DO PRADO				
1.1	TOPOGRÁFICO	m	840	0	-
1.2	HIDROLÓGICO	und	1	0	-
1.3	GEOLÓGICO	und	1	10	0,10
1.4	GEOTÉCNICO	m	840	5	42,00
1.5	GEOMÉTRICO	m	840	0	-
1.6	TERRAPLENAGEM	m	840	10	84,00
1.7	PAVIMENTAÇÃO	m	840	0	-
1.8	DRENAGEM	m	840	10	84,00
1.9	ESGOTAMENTO	m	840	0	-
1.10	ESTRUTURAL	m	840	0	-
1.11	PAISAGÍSTICO	m	840	0	-
1.12	ILUMINAÇÃO	m	840	0	-
1.13	SINALIZAÇÃO	m	840	0	-
1.14	DESAPROPRIAÇÃO	m	840	0	-
1.15	AMBIENTAL	und	1	50	0,50
1.16	OBRAS COMPLEMENTARES	m	840	0	-
1.17	ORÇAMENTOS E CRONOGRAMAS	m	840	0	-
2	REFORMA DO AÇUDE VELHO / TRATAMENTO				
2.1	TOPOGRÁFICO	m ²	260.000	0	-
2.2	TOPOBATIMÉTRICO	m ²	260.000	0	-
2.3	HIDROLÓGICO	m ²	260.000	0	-
2.4	GEOTÉCNICO/GEOLÓGICO	m ²	260.000	0	-
2.5	GEOMÉTRICO	m ²	260.000	0	-
2.6	TERRAPLENAGEM	m ²	260.000	0	-
2.7	PAVIMENTAÇÃO	m ²	260.000	0	-
2.8	DRENAGEM	m ²	260.000	0	-
2.9	ARQUITETONICO	m ²	260.000	0	-
2.10	HIDRO-SANITÁRIO	m ²	260.000	0	-
2.11	ABSTECIMENTO	m ²	260.000	0	-
2.12	ESGOTAMENTO	m ²	260.000	0	-
2.13	TRATAMENTO DE EFLUENTE	m ²	260.000	0	-
2.14	DRAGAGEM	m ²	260.000	0	-
2.15	ESTRUTURAL	m ²	260.000	0	-
2.16	PAISAGISTICO	m ²	260.000	0	-
2.17	ILUMINAÇÃO	m ²	260.000	0	-
2.18	SINALIZAÇÃO	m ²	260.000	0	-
2.19	DESAPROPRIAÇÃO	m ²	260.000	0	-
2.20	AMBIENTAL	und	1	0	-
2.21	OBRAS COMPLEMENTARES	m ²	260.000	0	-
2.22	ORÇAMENTOS E CRONOGRAMAS	m ²	260.000	0	-
3	ORLA DO AÇUDE DE BODOCONGÓ				
3.1	TOPOGRÁFICO	m ²	510.000	0	-
3.2	TOPOBATIMÉTRICO	m ²	510.000	20	102.000,00
3.3	HIDROLÓGICO	m ²	510.000	0	-
3.4	GEOTÉCNICO/GEOLÓGICO	m ²	510.000	20	102.000,00

Raimundo Antonio S. Carvalho
 RN-160.104-517-4
 Coordenador de Obras
 SECOB/PMCG

ATECEL - Associação Técnico Científica
 Ernesto Luiz de Oliveira Júnior
 Francisco Barbosa de Lucena
 ENGENHEIRO - CREA 1603211195

Mariana Damasceno Damasceno
 SECOB / PMCG
 Matrícula 29289

PREFEITURA MUNICIPAL DE CAMPINA GRANDE
SECOB - SECRETARIA DE OBRAS
OBJETO: PROJETOS DE ENGENHARIA
CONTRATO: N° 2.08.017/2023

ELABORAÇÃO : III ATECEL
ORD. SERVIÇO: : 26/09/2023
DATA: : 05/03/2024
MEDIÇÃO : : 6ª MEDIÇÃO
PERÍODO: : 01/02/2024 a 29/02/2024

FOLHA DE MEDIÇÃO

ITEM	DISCRIMINAÇÃO	UNID	QUANTIDADES		
3.5	GEOMÉTRICO	m ²	510.000	0	-
3.6	TERRAPLENAGEM	m ²	510.000	0	-
3.7	PAVIMENTAÇÃO	m ²	510.000	0	-
3.8	DRENAGEM	m ²	510.000	0	-
3.9	HIDRO-SANITÁRIO	m ²	510.000	0	-
3.10	ESGOTAMENTO	m ²	510.000	0	-
3.11	TRATAMENTO DE EFLUENTE	m ²	510.000	0	-
3.12	DRAGAGEM	m ²	510.000	0	-
3.13	ILUMINAÇÃO	m ²	510.000	0	-
3.14	SINALIZAÇÃO	m ²	510.000	0	-
3.15	AMBIENTAL	m ²	510.000	0	-
3.16	OBRAS COMPLEMENTARES	m ²	510.000	0	-
3.17	ORÇAMENTOS E CRONOGRAMAS	m ²	510.000	0	-
4	PAVIMENTAÇÃO ASFÁLTICA - CORREDORES DE ÔNIBUS				-
4.1	TOPOGRÁFICO	m	10.000	0	-
4.2	GEOTÉCNICO	m	10.000	40	4.000,00
4.3	TRÁFEGO	m	10.000	20	2.000,00
4.4	GEOMETRIA	m	10.000	0	-
4.5	TERRAPLENAGEM	m	10.000	0	-
4.6	PAVIMENTAÇÃO	m	10.000	0	-
4.7	DRENAGEM	m	10.000	0	-
4.8	SINALIZAÇÃO	m	10.000	0	-
4.9	OBRAS COMPLEMENTARES	m	10.000	0	-
4.10	ORÇAMENTOS E CRONOGRAMAS	m	10.000	0	-
5	ESTAÇÃO NOVA FERROVIÁRIA				-
5.1	HIDROLÓGICO	m ²	56.800	0	-
5.2	GEOTÉCNICO	m ²	56.800	0	-
5.3	INVENTÁRIO	m ²	56.800	20	11.360,00
5.4	ARQUITETONICO	m ²	56.800	0	-
5.5	ESTRUTURAL	m ²	56.800	10	5.680,00
5.6	RESTAURAÇÃO PREDIAL	m ²	56.800	10	5.680,00
5.7	REABILITAÇÃO DE IMOVEIS	m ²	56.800	5	2.840,00
5.8	GEOMETRICO	m ²	56.800	0	-
5.9	TERRAPLENAGEM	m ²	56.800	0	-
5.10	PAVIMENTAÇÃO	m ²	56.800	0	-
5.11	DRENAGEM	m ²	56.800	0	-
5.12	HIDRO-SANITÁRIO	m ²	56.800	10	5.680,00
5.13	PÂNICO E PROTEÇÃO CONTRA INCÊDIO	m ²	56.800	10	5.680,00
5.14	ELÉTRICO E SPDA	m ²	56.800	10	5.680,00
5.15	LÓGICA E CFTV	m ²	56.800	50	28.400,00
5.16	PAISAGISTICO	m ²	56.800	0	-
5.17	ILUMINAÇÃO (LUMINOTÉCNICO)	m ²	56.800	0	-
5.18	SINALIZAÇÃO	m ²	56.800	0	-
5.19	DESAPROPRIAÇÃO	m ²	56.800	0	-
5.20	AMBIENTAL	m ²	56.800	0	-
5.21	OBRAS COMPLEMENTARES	m ²	56.800	0	-

Mariana Damasceno Galvão
 SECOB / PMCG
 Matrícula 29289

Raimundo Antonio S. Carvalho
 RN-160.104.5174
 Coordenador de Obras
 SECOB/PMCG

ATECEL - Associação Técnico Científica
 Ernesto Luiz de Oliveira Júnior
 Francisco Barbosa de Lucena
 ENGENHEIRO - CREA 1603211195

PREFEITURA MUNICIPAL DE CAMPINA GRANDE
SECOB - SECRETARIA DE OBRAS
OBJETO: PROJETOS DE ENGENHARIA
CONTRATO: N° 2.08.017/2023

ELABORAÇÃO : ATECEL
ORD. SERVIÇO: : 26/09/2023
DATA: : 05/03/2024
MEDIÇÃO : : 6ª MEDIÇÃO
PERÍODO: : 01/02/2024 a 29/02/2024

FOLHA DE MEDIÇÃO

ITEM	DISCRIMINAÇÃO	UNID	QUANTIDADES		
5.22	ORÇAMENTOS E CRONOGRAMAS	m ²	56.800	0	-
6	TEATRO MUNICIPAL SEVERINO CABRAL				-
6.1	LEVANTAMENTO ARQUITETÔNICO CADASTRAL	m ²	2.100	0	-
6.2	DETALHAMENTO ARQUITETÔNICO	m ²	2.100	0	-
6.3	RESTAURAÇÃO PREDIAL	m ²	2.100	0	-
6.4	DRENAGEM	m ²	2.100	0	-
6.5	HIDRO-SANITÁRIO	m ²	2.100	0	-
6.6	ELÉTRICO E SPDA	m ²	2.100	0	-
6.7	LÓGICA E CMTV	m ²	2.100	0	-
6.8	PAISAGISTICO	m ²	2.100	0	-
6.9	LUMINOTÉCNICO	m ²	2.100	0	-
6.10	PÂNICO E PROTEÇÃO CONTRA INCÊNDIO	m ²	2.100	0	-
6.11	ACÚSTICO	m ²	2.100	0	-
6.12	ORÇAMENTOS E CRONOGRAMAS	m ²	2.100	0	-
7	BIBLIOTECA MUNICIPAL FÉLIX ARAÚJO				-
7.1	LEVANTAMENTO ARQUITETÔNICO CADASTRAL	m ²	340	0	-
7.2	DETALHAMENTO ARQUITETÔNICO	m ²	340	0	-
7.3	ESTRUTURAL	m ²	340	0	-
7.4	RESTAURAÇÃO PREDIAL	m ²	340	0	-
7.5	HIDRO-SANITÁRIO	m ²	340	0	-
7.6	ELÉTRICO E SPDA	m ²	340	0	-
7.7	LÓGICA E CMTV	m ²	340	0	-
7.8	LUMINOTÉCNICO	m ²	340	0	-
7.9	PÂNICO E PROTEÇÃO CONTRA INCÊNDIO	m ²	340	0	-
7.10	ACÚSTICO	m ²	340	0	-
7.11	ORÇAMENTOS E CRONOGRAMAS	m ²	340	0	-
8	PRAÇA CLEMENTINO PROCÓPIO				-
8.1	TOPOGRAFICO	m ²	13.000	0	-
8.2	HIDROLOGICO	m ²	13.000	0	-
8.3	TRÁFEGO	m ²	13.000	0	-
8.4	GEOMETRICO	m ²	13.000	0	-
8.5	TERRAPLENAGEM	m ²	13.000	0	-
8.6	PAVIMENTAÇÃO	m ²	13.000	0	-
8.7	DRENAGEM	m ²	13.000	0	-
8.8	ESGOTAMENTO	m ²	13.000	0	-
8.9	PAISAGISTICO	m ²	13.000	0	-
8.10	ILUMINAÇÃO E LUMINOTÉCNICO	m ²	13.000	0	-
8.11	SINALIZAÇÃO	m ²	13.000	0	-
8.12	AMBIENTAL	m ²	13.000	0	-
8.13	ORÇAMENTOS E CRONOGRAMAS	m ²	13.000	0	-
9	FEIRA DA PRATA				-
9.1	LEVANTAMENTO ARQUITETÔNICO CADASTRAL	m ²	13.200	0	-
9.2	LAUDOS ESTRUTURAIS (METÁLICO)	m ²	13.200	0	-
9.3	DRENAGEM	m ²	13.200	20	2.640,00
9.4	ABASTECIMENTO INTERNO	m ²	13.200	10	1.320,00

Mariana Damasceno de Azevedo
 SECOB / PMCG
 Matrícula 29289

Edmundo Antonio S. Carvalho
 RN-160.104.517-4
 Coordenador de Obras
 SECOB/PMCG

ATECEL - Associação Técnico Científica
 Ernesto Luiz de Oliveira Júnior
 Francisco Barbosa de Lucena
 ENGENHEIRO - CREA 1603211195

PREFEITURA MUNICIPAL DE CAMPINA GRANDE
SECOB - SECRETARIA DE OBRAS
OBJETO: PROJETOS DE ENGENHARIA
CONTRATO: N° 2.08.017/2023

ELABORAÇÃO : III ATECEL
ORD. SERVIÇO: : 26/09/2023
DATA: : 05/03/2024
MEDIÇÃO : : 6ª MEDIÇÃO
PERÍODO: : 01/02/2024 a 29/02/2024

FOLHA DE MEDIÇÃO

ITEM	DISCRIMINAÇÃO	UNID	QUANTIDADES		
9.5	ESGOTAMENTO	m ²	13.200	10	1.320,00
9.6	LÓGICA E CMTV	m ²	0	0	-
9.7	PAISAGÍSTICO	m ²	13.200	0	-
9.8	ELÉTRICO E LUMINOTÉCNICO	m ²	26.400	0	-
9.9	SINALIZAÇÃO EXTERNA E INTERNA	m ²	13.200	40	5.280,00
9.10	ORÇAMENTOS E CRONOGRAMAS	m ²	13.200	0	-
10	PARQUE TECNOLÓGICO DE CAMPINA GRANDE				-
10.1	TOPOGRÁFICO	m ²	260.000	0	-
10.2	HIDROLÓGICO	m ²	260.000	0	-
10.3	GEOTÉCNICO	m ²	260.000	0	-
10.4	GEOMÉTRICO	m ²	260.000	0	-
10.5	TERRAPLENAGEM	m ²	260.000	0	-
10.6	PAVIMENTAÇÃO	m ²	260.000	0	-
10.7	DRENAGEM	m ²	260.000	0	-
10.8	PAISAGISTICO	m ²	260.000	0	-
10.9	ILUMINAÇÃO E LUMINOTÉCNICO EXTERNO	m ²	260.000	0	-
10.10	SINALIZAÇÃO	m ²	260.000	0	-
10.11	AMBIENTAL	m ²	260.000	0	-
10.12	OBRAS COMPLEMENTARES	m ²	260.000	0	-
10.13	ORÇAMENTOS E CRONOGRAMAS	m ²	260.000	0	-
11	DUPLICAÇÃO AVENIDA AEROCUBE				-
11.1	TOPOGRÁFICO	m	1.400	0	-
11.2	HIDROLÓGICO	m	1.400	0	-
11.3	GEOTÉCNICO/GEOLÓGICO	m	1.400	0	-
11.4	TRÁFEGO	m	1.400	0	-
11.5	GEOMÉTRICO	m	1.400	0	-
11.6	TERRAPLENAGEM	m	1.400	0	-
11.7	PAVIMENTAÇÃO	m	1.400	0	-
11.8	DRENAGEM	m	1.400	0	-
11.9	PAISAGÍSTICO	m	1.400	0	-
11.10	ELÉTRICO E LUMINOTÉCNICO	m	1.400	0	-
11.11	SINALIZAÇÃO	m	1.400	0	-
11.12	DESAPROPRIAÇÃO	m	1.400	0	-
11.13	AMBIENTAL	m	1.400	0	-
11.14	OBRAS COMPLEMENTARES	m	1.400	0	-
11.15	ORÇAMENTOS E CRONOGRAMAS	m	1.400	0	-
12	AV. JOSUÉ SYLVESTRE				-
12.1	TOPOGRÁFICO/HIDROLÓGICO	m	840	0	-
12.2	GEOTÉCNICO/GEOLÓGICO	m	840	0	-
12.3	TRÁFEGO	m	840	0	-
12.4	GEOMÉTRICO	m	840	0	-
12.5	TERRAPLENAGEM	m	840	0	-
12.6	PAVIMENTAÇÃO	m	840	0	-
12.7	DRENAGEM	m	840	0	-
12.8	PAISAGÍSTICO	m	840	0	-
12.9	ELÉTRICO E LUMINOTÉCNICO	m	840	0	-
12.10	SINALIZAÇÃO	m	840	0	-
12.11	DESAPROPRIAÇÃO	m	840	0	-
12.12	AMBIENTAL	m	840	0	-

Mariana Damasceno Dias
 SECOB / PMCG
 Matrícula 29289

Armando Antonio S. Carvalho
 RN-160.104.517/9
 Coordenador de Obras
 SECOB/PMCG

ATECEL - Associação Técnico Científica
 Ernesto Luiz de Oliveira Júnior

Francisco Barbosa de Lucena
 ENGENHEIRO - CREA 1603211/95

PREFEITURA MUNICIPAL DE CAMPINA GRANDE
SECOB - SECRETARIA DE OBRAS
OBJETO: PROJETOS DE ENGENHARIA
CONTRATO: N° 2.08.017/2023

ELABORAÇÃO : III ATECEL
ORD. SERVIÇO: : 26/09/2023
DATA: : 05/03/2024
MEDIÇÃO : : 6ª MEDIÇÃO
PERÍODO: : 01/02/2024 a 29/02/2024

FOLHA DE MEDIÇÃO

ITEM	DISCRIMINAÇÃO	UNID	QUANTIDADES		
12.13	OBRAS COMPLEMENTARES	m	840	0	-
12.14	ORÇAMENTOS E CRONOGRAMAS	m	840	0	-
13	AV. FRANCISCO LOPES DE ALMEIDA				-
13.1	TOPOGRÁFICO	m	4.400	0	-
13.2	HIDROLÓGICO	m	4.400	0	-
13.3	TRÁFEGO	m	4.400	0	-
13.4	GEOTÉCNICO/GEOLÓGICO	m	4.400	30	1.320,00
13.5	GEOMÉTRICO	m	4.400	0	-
13.6	TERRAPLENAGEM	m	4.400	0	-
13.7	PAVIMENTAÇÃO	m	4.400	30	1.320,00
13.8	DRENAGEM	m	4.400	0	-
13.9	PAISAGÍSTICO	m	4.400	0	-
13.10	ELÉTRICO E LUMINOTÉCNICO	m	4.400	0	-
13.11	SINALIZAÇÃO	m	4.400	0	-
13.12	DESAPROPRIAÇÃO	m	4.400	0	-
13.13	AMBIENTAL	m	4.400	0	-
13.14	OBRAS COMPLEMENTARES	m	4.400	0	-
13.15	ORÇAMENTOS E CRONOGRAMAS	m	4.400	0	-
14	PROGRAMA DE INFRAESTRUTURA VIÁRIA				-
14.1	TOPOGRÁFICO	m	10.000	0	-
14.2	HIDROLÓGICO	m	10.000	0	-
14.3	GEOTÉCNICO	m	10.000	0	-
14.4	INVENTÁRIO	m	10.000	0	-
14.5	ARQUITETÔNICO E URBANÍSTICO	m	10.000	0	-
14.6	ESTRUTURAL	m	10.000	0	-
14.7	GEOMÉTRICO	m	10.000	0	-
14.8	TERRAPLENAGEM	m	10.000	0	-
14.9	PAVIMENTAÇÃO	m	10.000	0	-
14.10	DRENAGEM	m	10.000	0	-
14.11	PAISAGISTICO	m	10.000	0	-
14.12	LUMINOTÉCNICO	m	10.000	0	-
14.13	SINALIZAÇÃO	m	10.000	0	-
14.14	DESAPROPRIAÇÃO	m	10.000	0	-
14.15	AMBIENTAL	m	10.000	0	-
14.16	OBRAS COMPLEMENTARES	m	10.000	0	-
14.17	ORÇAMENTOS E CRONOGRAMAS	m	10.000	0	-
15	GERENCIAMENTO TÉCNICO-ADMINISTRATIVO				-
15.1	ENGENHEIRO COORDENADOR	mês	12	0,083	1,00
15.2	ENGENHEIRO JÚNIOR	mês	12	0,083	1,00
15.3	CADISTA (DESENHISTA)	mês	12	0,083	1,00
15.4	GERENTE DE RECURSOS HUMANOS	mês	12	0,083	1,00
15.5	GERENTE JURÍDICO	mês	12	0,083	1,00
15.6	MOTORISTA	mês	12	0,083	1,00
15.7	VEÍCULO TIPO SEDAN	mês	12	0,083	1,00
15.8	MOBILIÁRIO	mês	12	0,083	1,00
15.9	EQUIPAMENTOS (NOTEBOOK, MONITORES, IMPRESSORAS, ETC)	mês	12	0,083	1,00
15.10	MOBILIZAÇÃO (COMBUSTÍVEL E MANUTENÇÃO)	mês	12	0,083	1,00
15.11	IMPRESSÃO, ENCADERNAÇÃO, MATERIAIS, GUIAS, TAXAS, DIVERSOS	mês	12	0,083	1,00

Mariana Damasceno Delgado
 SECOB / PMCG
 Matrícula 29289

Raimundo Antonio S. Carvalho
 RN-160.104.517/4
 Coordenador de Obras
 SECOB/PMCG

ATECEL - Associação Técnico Científica
 Ernesto Luiz de Oliveira Júnior
 Francisco Barbosa de Lucena
 ENGENHEIRO - CREA 1603211195

PREFEITURA MUNICIPAL DE CAMPINA GRANDE
SECOB - SECRETARIA DE OBRAS
OBJETO: PROJETOS DE ENGENHARIA
CONTRATO: N° 2.08.017/2023

ELABORAÇÃO : **ATECEL**
ORD. SERVIÇO: : 26/09/2023
DATA: : 05/03/2024
MEDIÇÃO : : 6ª MEDIÇÃO
PERÍODO: : 01/02/2024 a 29/02/2024

FOLHA DE MEDIÇÃO

ITEM	DISCRIMINAÇÃO	UNID	QUANTIDADES		
15.12	TAXA DE ADMINISTRAÇÃO DOS SERVIÇOS (10% SOBRE O ESTIMADO MENSAL - ESTUDOS, PROJETOS E ADMINISTRAÇÃO DOS SERVIÇOS) - (Hum doze avos da soma prevista para o custo total dos projetos)	mês	12	0,083	1,00

ATECEL - Associação Técnico Científica
Ernesto Luiz de Oliveira Júnior

Francisco Barbosa de Lucena

FRANCISCO BARBOSA DE LUCENA
Eng. Responsável - ATECEL

RAIMUNDO ANTONIO S. CARVALHO
RAIMUNDO ANTONIO S. CARVALHO
Coordenador de Obras
SECOB/PMCG

Mariana Damasceno Delfino
Mariana Damasceno Delfino
SECOB/PMCG
Matricula 29289

PREFEITURA MUNICIPAL DE CAMPINA GRANDE
 SECOP - SECRETARIA DE OBRAS
 OBJETO: PROJETOS DE ENGENHARIA
 CONTRATO: N° 2.08.017/2023

ELABORAÇÃO: **ATECEL**
 ORD. SERVIÇO : 26/09/2023
 DATA : 05/03/2024
 MEDIÇÃO : 6ª MEDIÇÃO
 PERÍODO : 01/02/2024 a 29/02/2024

RESUMO DA MEDIÇÃO

ITEM	DISCRIMINAÇÃO	UNIDADES	QUANTIDADES	PREÇO UNITÁRIO (RS)	CUSTOS PARCIAIS (RS)	TOTAIS PARCIAIS (RS)
1	CANAL DO PRADO					15.342,60
1.1	TOPOGRÁFICO	m	-	14,88	-	
1.2	HIDROLÓGICO	und	-	6.000,00	-	
1.3	GEOLÓGICO	und	0,10	4.500,00	450,00	
1.4	GEOTÉCNICO	m	42,00	8,63	362,50	
1.5	GEOMÉTRICO	m	-	19,64	-	
1.6	TERRAPLENAGEM	m	84,00	25,95	2.180,00	
1.7	PAVIMENTAÇÃO	m	-	9,76	-	
1.8	DRENAGEM	m	84,00	27,98	2.350,00	
1.9	ESGOTAMENTO	m	-	14,29	-	
1.10	ESTRUTURAL	m	-	13,75	-	
1.11	PAISAGÍSTICO	m	-	8,57	-	
1.12	ILUMINAÇÃO	m	-	17,05	-	
1.13	SINALIZAÇÃO	m	-	9,82	-	
1.14	DESAPROPRIAÇÃO	m	-	4,76	-	
1.15	AMBIENTAL	und	0,50	20.000,00	10.000,00	
1.16	OBRAS COMPLEMENTARES	m	-	11,90	-	
1.17	ORÇAMENTOS E CRONOGRAMAS	m	-	38,10	-	
2	REFORMA DO AÇUDE VELHO / TRATAMENTO					-
2.1	TOPOGRÁFICO	m2	-	0,04	-	
2.2	TOPOBATIMÉTRICO	m2	-	0,06	-	
2.3	HIDROLÓGICO	m2	-	0,09	-	
2.4	GEOTÉCNICO/GEOLÓGICO	m2	-	0,03	-	
2.5	GEOMÉTRICO	m2	-	0,08	-	
2.6	TERRAPLENAGEM	m2	-	0,06	-	
2.7	PAVIMENTAÇÃO	m2	-	0,10	-	
2.8	DRENAGEM	m2	-	0,16	-	
2.9	ARQUITETONICO	m2	-	0,17	-	
2.10	HIDRO-SANITÁRIO	m2	-	0,07	-	
2.11	ABSTECIMENTO	m2	-	0,05	-	
2.12	ESGOTAMENTO	m2	-	0,05	-	
2.13	TRATAMENTO DE EFLUENTE	m2	-	0,15	-	
2.14	DRAGAGEM	m2	-	0,04	-	
2.15	ESTRUTURAL	m2	-	0,15	-	
2.16	PAISAGISTICO	m2	-	0,11	-	
2.17	ILUMINAÇÃO	m2	-	0,10	-	
2.18	SINALIZAÇÃO	m2	-	0,05	-	
2.19	DESAPROPRIAÇÃO	m2	-	0,02	-	
2.20	AMBIENTAL	und	-	38.250,00	-	
2.21	OBRAS COMPLEMENTARES	m2	-	0,05	-	
2.22	ORÇAMENTOS E CRONOGRAMAS	m2	-	0,15	-	
3	ORLA DO AÇUDE DE BODOCONGÓ					3.680,00
3.1	TOPOGRÁFICO	m2	-	0,02	-	
3.2	TOPOBATIMÉTRICO	m2	102.000,00	0,02	2.400,00	
3.3	HIDROLÓGICO	m2	-	0,02	-	
3.4	GEOTÉCNICO/GEOLÓGICO	m2	102.000,00	0,01	1.280,00	
3.5	GEOMÉTRICO	m2	-	0,00	-	
3.6	TERRAPLENAGEM	m2	-	0,02	-	
3.7	PAVIMENTAÇÃO	m2	-	0,02	-	
3.8	DRENAGEM	m2	-	0,05	-	
3.9	HIDRO-SANITÁRIO	m2	-	0,02	-	
3.10	ESGOTAMENTO	m2	-	0,02	-	
3.11	TRATAMENTO DE EFLUENTE	m2	-	0,06	-	
3.12	DRAGAGEM	m2	-	0,02	-	
3.13	ILUMINAÇÃO	m2	-	0,03	-	
3.14	SINALIZAÇÃO	m2	-	0,02	-	
3.15	AMBIENTAL	m2	-	0,03	-	
3.16	OBRAS COMPLEMENTARES	m2	-	0,02	-	
3.17	ORÇAMENTOS E CRONOGRAMAS	m2	-	0,04	-	
4	PAVIMENTAÇÃO ASFÁLTICA - CORREDORES DE ÔNIBUS					18.740,00
4.1	TOPOGRÁFICO	m	-	2,60	-	
4.2	GEOTÉCNICO	m	4.000,00	3,20	12.800,00	
4.3	TRÁFEGO	m	2.000,00	2,97	5.940,00	
4.4	GEOMETRIA	m	-	3,18	-	
4.5	TERRAPLENAGEM	m	-	3,20	-	
4.6	PAVIMENTAÇÃO	m	-	2,83	-	
4.7	DRENAGEM	m	-	3,53	-	
4.8	SINALIZAÇÃO	m	-	2,20	-	
4.9	OBRAS COMPLEMENTARES	m	-	0,85	-	
4.10	ORÇAMENTOS E CRONOGRAMAS	m	-	2,65	-	

Mariana Domingos Delgado
 SECOP / PMCG
 Matrícula 29.289

Amunido Antonio S. Carvalho
 RN-160.104/517-4
 Coordenador de Obras
 SECOP/PMCG

ATECEL - Associação Técnico Científica
 Ernesto Luiz de Oliveira Júnior
 Francisco Barbosa de Lucena
 ENGENHEIRO - CREA 1603211195

PREFEITURA MUNICIPAL DE CAMPINA GRANDE
 SECOP - SECRETARIA DE OBRAS
 OBJETO: PROJETOS DE ENGENHARIA
 CONTRATO: N° 2.08.017/2023

ELABORAÇÃO: **ATECEL**
 ORD. SERVIÇO : 26/09/2023
 DATA : 05/03/2024
 MEDIÇÃO : 6ª MEDIÇÃO
 PERÍODO : 01/02/2024 a 29/02/2024

RESUMO DA MEDIÇÃO

ITEM	DISCRIMINAÇÃO	UNIDADES	QUANTIDADES	PREÇO UNITÁRIO (RS)	CUSTOS PARCIAIS (RS)	TOTAIS PARCIAIS (RS)
5	ESTAÇÃO NOVA FERROVIÁRIA		-	-	-	28.285,00
5.1	HIDROLÓGICO	m2	-	0,15	-	
5.2	GEOTÉCNICO	m2	-	0,25	-	
5.3	INVENTÁRIO	m2	11.360,00	0,15	1.740,00	
5.4	ARQUITETONICO	m2	-	0,57	-	
5.5	ESTRUTURAL	m2	5.680,00	0,81	4.620,00	
5.6	RESTAURAÇÃO PREDIAL	m2	5.680,00	0,62	3.500,00	
5.7	REABILITAÇÃO DE IMOVEIS	m2	2.840,00	0,26	740,00	
5.8	GEOMETRICO	m2	-	0,46	-	
5.9	TERRAPLENAGEM	m2	-	0,67	-	
5.10	PAVIMENTAÇÃO	m2	-	0,26	-	
5.11	DRENAGEM	m2	-	0,68	-	
5.12	HIDRO-SANITÁRIO	m2	5.680,00	0,53	3.025,00	
5.13	PÂNICO E PROTEÇÃO CONTRA INCÊDIO	m2	5.680,00	0,51	2.870,00	
5.14	ELÉTRICO E SPDA	m2	5.680,00	0,45	2.540,00	
5.15	LÓGICA E CFTV	m2	28.400,00	0,33	9.250,00	
5.16	PAISAGISTICO	m2	-	0,15	-	
5.17	ILUMINAÇÃO (LUMINOTÉCNICO)	m2	-	0,21	-	
5.18	SINALIZAÇÃO	m2	-	0,40	-	
5.19	DESAPROPRIAÇÃO	m2	-	0,11	-	
5.20	AMBIENTAL	m2	-	0,37	-	
5.21	OBRAS COMPLEMENTARES	m2	-	0,14	-	
5.22	ORÇAMENTOS E CRONOGRAMAS	m2	-	0,62	-	
6	TEATRO MUNICIPAL SEVERINO CABRAL		-	-	-	-
6.1	LEVANTAMENTO ARQUITETÔNICO CADASTRAL	m2	-	2,48	-	
6.2	DETALHAMENTO ARQUITETÔNICO	m2	-	2,48	-	
6.3	RESTAURAÇÃO PREDIAL	m2	-	3,81	-	
6.4	DRENAGEM	m2	-	2,14	-	
6.5	HIDRO-SANITÁRIO	m2	-	3,90	-	
6.6	ELÉTRICO E SPDA	m2	-	6,10	-	
6.7	LÓGICA E CMTV	m2	-	4,05	-	
6.8	PAISAGISTICO	m2	-	2,29	-	
6.9	LUMINOTÉCNICO	m2	-	5,24	-	
6.10	PÂNICO E PROTEÇÃO CONTRA INCÊDIO	m2	-	5,81	-	
6.11	ACÚSTICO	m2	-	5,48	-	
6.12	ORÇAMENTOS E CRONOGRAMAS	m2	-	9,52	-	
7	BIBLIOTECA MUNICIPAL FÉLIX ARAÚJO		0	-	-	-
7.1	LEVANTAMENTO ARQUITETÔNICO CADASTRAL	m2	-	17,65	-	
7.2	DETALHAMENTO ARQUITETÔNICO	m2	-	13,24	-	
7.3	ESTRUTURAL	m2	-	21,32	-	
7.4	RESTAURAÇÃO PREDIAL	m2	-	18,24	-	
7.5	HIDRO-SANITÁRIO	m2	-	14,12	-	
7.6	ELÉTRICO E SPDA	m2	-	24,26	-	
7.7	LÓGICA E CMTV	m2	-	19,12	-	
7.8	LUMINOTÉCNICO	m2	-	25,59	-	
7.9	PÂNICO E PROTEÇÃO CONTRA INCÊDIO	m2	-	27,94	-	
7.10	ACÚSTICO	m2	-	10,29	-	
7.11	ORÇAMENTOS E CRONOGRAMAS	m2	-	19,12	-	
8	PRAÇA CLEMENTINO PROCÓPIO		0	-	-	-
8.1	TOPOGRAFICO	m2	-	0,65	-	
8.2	HIDROLÓGICO	m2	-	0,48	-	
8.3	TRÁFEGO	m2	-	0,35	-	
8.4	GEOMETRICO	m2	-	0,00	-	
8.5	TERRAPLENAGEM	m2	-	0,35	-	
8.6	PAVIMENTAÇÃO	m2	-	0,32	-	
8.7	DRENAGEM	m2	-	0,62	-	
8.8	ESGOTAMENTO	m2	-	0,52	-	
8.9	PAISAGISTICO	m2	-	0,75	-	
8.10	ILUMINAÇÃO E LUMINOTÉCNICO	m2	-	0,52	-	
8.11	SINALIZAÇÃO	m2	-	0,31	-	
8.12	AMBIENTAL	m2	-	0,92	-	
8.13	ORÇAMENTOS E CRONOGRAMAS	m2	-	0,73	-	
9	FEIRA DA PRATA		0	-	-	8.040,00
9.1	LEVANTAMENTO ARQUITETÔNICO CADASTRAL	m2	-	0,70	-	
9.2	LAUDOS ESTRUTURAS (METÁLICO)	m2	-	1,89	-	
9.3	DRENAGEM	m2	2.640,00	0,62	1.640,00	
9.4	ABASTECIMENTO INTERNO	m2	1.320,00	0,97	1.280,00	
9.5	ESGOTAMENTO	m2	1.320,00	0,91	1.200,00	
9.6	LÓGICA E CMTV	m2	-	-	-	
9.7	PAISAGISTICO	m2	-	0,61	-	

Mariana Damasceno Delgado
 SECOP / PMCG
 Matrícula 29289

Manfredo Antonio S. Carvalho
 RN-160.104.517-4
 Coordenador de Obras
 SECOP/PMCG

ATECEL - Associação Técnico Científica
 Ernesto Luiz de Oliveira Júnior
 Francisco Barbosa de Lucena
 ENGENHEIRO - CREA 1603211195

PREFEITURA MUNICIPAL DE CAMPINA GRANDE
 SECOP - SECRETARIA DE OBRAS
 OBJETO: PROJETOS DE ENGENHARIA
 CONTRATO: N° 2.08.017/2023

ELABORAÇÃO: **ATECEL**
 ORD. SERVIÇO : 26/09/2023
 DATA : 05/03/2024
 MEDIÇÃO : 6ª MEDIÇÃO
 PERÍODO : 01/02/2024 a 29/02/2024

RESUMO DA MEDIÇÃO

ITEM	DISCRIMINAÇÃO	UNIDADES	QUANTIDADES	PREÇO UNITÁRIO (RS)	CUSTOS PARCIAIS (RS)	TOTAIS PARCIAIS (RS)
9.8	ELÉTRICO E LUMINOTÉCNICO	m2	-	1,88	-	
9.9	SINALIZAÇÃO EXTERNA E INTERNA	m2	5.280,00	0,74	3.920,00	
9.10	ORÇAMENTOS E CRONOGRAMAS	m2	-	1,21	-	
10	PARQUE TECNOLÓGICO DE CAMPINA GRANDE	0	-	-	-	-
10.1	TOPOGRÁFICO	m2	-	0,05	-	
10.2	HIDROLÓGICO	m2	-	0,06	-	
10.3	GEOTÉCNICO	m2	-	0,07	-	
10.4	GEOMÉTRICO	m2	-	0,06	-	
10.5	TERRAPLENAGEM	m2	-	0,09	-	
10.6	PAVIMENTAÇÃO	m2	-	0,06	-	
10.7	DRENAGEM	m2	-	0,10	-	
10.8	PAISAGÍSTICO	m2	-	0,05	-	
10.9	ILUMINAÇÃO E LUMINOTÉCNICO EXTERNO	m2	-	0,07	-	
10.10	SINALIZAÇÃO	m2	-	0,03	-	
10.11	AMBIENTAL	m2	-	0,07	-	
10.12	OBRAS COMPLEMENTARES	m2	-	0,03	-	
10.13	ORÇAMENTOS E CRONOGRAMAS	m2	-	0,09	-	
11	DUPLICAÇÃO AVENIDA AEROCULUBE	0	-	-	-	-
11.1	TOPOGRÁFICO	m	-	6,07	-	
11.2	HIDROLÓGICO	m	-	8,93	-	
11.3	GEOTÉCNICO/GEOLÓGICO	m	-	5,71	-	
11.4	TRÁFEGO	m	-	6,79	-	
11.5	GEOMÉTRICO	m	-	8,71	-	
11.6	TERRAPLENAGEM	m	-	11,79	-	
11.7	PAVIMENTAÇÃO	m	-	10,36	-	
11.8	DRENAGEM	m	-	14,18	-	
11.9	PAISAGÍSTICO	m	-	3,21	-	
11.10	ELÉTRICO E LUMINOTÉCNICO	m	-	8,43	-	
11.11	SINALIZAÇÃO	m	-	6,43	-	
11.12	DESAPROPRIAÇÃO	m	-	12,50	-	
11.13	AMBIENTAL	m	-	4,64	-	
11.14	OBRAS COMPLEMENTARES	m	-	4,68	-	
11.15	ORÇAMENTOS E CRONOGRAMAS	m	-	7,50	-	
12	AV. JOSUÉ SYLVESTRE	0	-	-	-	-
12.1	TOPOGRÁFICO/HIDROLÓGICO	m	-	13,39	-	
12.2	GEOTÉCNICO/GEOLÓGICO	m	-	7,74	-	
12.3	TRÁFEGO	m	-	11,31	-	
12.4	GEOMÉTRICO	m	-	14,05	-	
12.5	TERRAPLENAGEM	m	-	22,02	-	
12.6	PAVIMENTAÇÃO	m	-	14,29	-	
12.7	DRENAGEM	m	-	31,55	-	
12.8	PAISAGÍSTICO	m	-	9,76	-	
12.9	ELÉTRICO E LUMINOTÉCNICO	m	-	16,07	-	
12.10	SINALIZAÇÃO	m	-	11,31	-	
12.11	DESAPROPRIAÇÃO	m	-	41,67	-	
12.12	AMBIENTAL	m	-	17,86	-	
12.13	OBRAS COMPLEMENTARES	m	-	9,52	-	
12.14	ORÇAMENTOS E CRONOGRAMAS	m	-	29,76	-	
13	AV. FRANCISCO LOPES DE ALMEIDA	0	-	-	-	8.385,00
13.1	TOPOGRÁFICO	m	-	-	-	
13.2	HIDROLÓGICO	m	-	3,64	-	
13.3	TRÁFEGO	m	-	1,86	-	
13.4	GEOTÉCNICO/GEOLÓGICO	m	1.320,00	3,24	4.275,00	
13.5	GEOMÉTRICO	m	-	3,30	-	
13.6	TERRAPLENAGEM	m	-	4,89	-	
13.7	PAVIMENTAÇÃO	m	1.320,00	3,11	4.110,00	
13.8	DRENAGEM	m	-	6,77	-	
13.9	PAISAGÍSTICO	m	-	2,73	-	
13.10	ELÉTRICO E LUMINOTÉCNICO	m	-	3,55	-	
13.11	SINALIZAÇÃO	m	-	3,18	-	
13.12	DESAPROPRIAÇÃO	m	-	7,09	-	
13.13	AMBIENTAL	m	-	3,36	-	
13.14	OBRAS COMPLEMENTARES	m	-	1,36	-	
13.15	ORÇAMENTOS E CRONOGRAMAS	m	-	6,25	-	
14	PROGRAMA DE INFRAESTRUTURA VIÁRIA	0	-	-	-	-
14.1	TOPOGRÁFICO	m	-	3,39	-	
14.2	HIDROLÓGICO	m	-	1,68	-	
14.3	GEOTÉCNICO	m	-	2,15	-	
14.4	INVENTÁRIO	m	-	1,18	-	
14.5	ARQUITETÔNICO E URBANÍSTICO	m	-	2,00	-	

Mariana Damasceno Delfino
 SECOP / PMCG
 Matrícula 29289

Carla
 N-160.104.51/24
 Coordenadora de Obras
 SECOP/PMCG

ATECEL - Associação Técnico Científica
 Ernesto Luiz de Oliveira Júnior
 Francisco Barbosa de Lucena
 ENGENHEIRO - CREA 18032111-5

PREFEITURA MUNICIPAL DE CAMPINA GRANDE
SECOB - SECRETARIA DE OBRAS
OBJETO: PROJETOS DE ENGENHARIA
CONTRATO: N° 2.08.017/2023

ELABORAÇÃO: **ATECEL**
ORD. SERVIÇO : 26/09/2023
DATA : 05/03/2024
MEDIÇÃO : 6ª MEDIÇÃO
PERÍODO : 01/02/2024 a 29/02/2024

RESUMO DA MEDIÇÃO

ITEM	DISCRIMINAÇÃO	UNIDADES	QUANTIDADES	PREÇO UNITÁRIO (RS)	CUSTOS PARCIAIS (RS)	TOTAIS PARCIAIS (RS)
14.6	ESTRUTURAL	m	-	1,18	-	
14.7	GEOMÉTRICO	m	-	0,97	-	
14.8	TERRAPLENAGEM	m	-	1,20	-	
14.9	PAVIMENTAÇÃO	m	-	2,66	-	
14.10	DRENAGEM	m	-	2,89	-	
14.11	PAISAGÍSTICO	m	-	0,94	-	
14.12	LUMINOTÉCNICO	m	-	1,65	-	
14.13	SINALIZAÇÃO	m	-	1,69	-	
14.14	DESAPROPRIAÇÃO	m	-	0,95	-	
14.15	AMBIENTAL	m	-	0,88	-	
14.16	OBRAS COMPLEMENTARES	m	-	0,36	-	
14.17	ORÇAMENTOS E CRONOGRAMAS	m	-	2,30	-	
15	GERENCIAMENTO TÉCNICO-ADMINISTRATIVO	0	-	-	-	96.064,81
15.1	ENGENHEIRO COORDENADOR	mês	1,00	12.500,00	12.500,00	
15.2	ENGENHEIRO JÚNIOR	mês	1,00	8.000,00	8.000,00	
15.3	CADISTA (DESENHISTA)	mês	1,00	4.500,00	4.500,00	
15.4	GERENTE DE RECURSOS HUMANOS	mês	1,00	7.250,00	7.250,00	
15.5	GERENTE JURÍDICO	mês	1,00	7.250,00	7.250,00	
15.6	MOTORISTA	mês	1,00	3.500,00	3.500,00	
15.7	VEÍCULO TIPO SEDAN	mês	1,00	3.000,00	3.000,00	
15.8	MOBILIÁRIO	mês	1,00	4.500,00	4.500,00	
15.9	EQUIPAMENTOS (NOTEBOOK, MONITORES, IMPRESSORAS, ETC)	mês	1,00	4.000,00	4.000,00	
15.10	MOBILIZAÇÃO (COMBUSTÍVEL E MANUTENÇÃO)	mês	1,00	3.444,44	3.444,44	
15.11	IMPRESSÃO, ENCADERNAÇÃO, MATERIAIS, GUIAS, TAXAS, DIVERSOS	mês	1,00	2.000,00	2.000,00	
15.12	TAXA DE ADMINISTRAÇÃO DOS SERVIÇOS (10% SOBRE O ESTIMADO MENSAL - ESTUDOS, PROJETOS E ADMINISTRAÇÃO DOS SERVIÇOS) - (Hum doze avos da soma prevista para o custo total dos projetos)	mês	1,00	36.120,36	36.120,36	
TOTAL GERAL						178.537,31

Importa o valor líquido a pagar da presente medição em: **R\$ 178.537,31**

ATECEL - Associação Técnico Científica
Ernesto Luiz de Oliveira Júnior

Francisco Barbosa de Lucena
FRANCISCO BARBOSA DE LUCENA
Eng. Responsável - ATECEL

Antonio S. Carvalho
RAIMUNDO ANTONIO DE CARVALHO
Coordenador de Obras e Obras
SECOB/PMCG

Mariana Damasceno Delfino
Mariana Damasceno Delfino
SECOB/PMCG
Matrícula 29289



ORDEN DE SERVIÇO : 26/09/2023
DATA : 05/03/2024
MEDICÃO : 6ª MEDICÃO
PERÍODO : 01/02/2024 a 29/02/2024

PREFEITURA MUNICIPAL DE CAMPINA GRANDE
SECOB - SECRETARIA DE OBRAS
OBJETO: PROJETO DE ENGENHARIA
CONTRATO: N° 2.08.017/2023

MEDICÃO CONSOLIDADA

ITEM	DISCRIMINAÇÃO	UNID.	QUANTIDADE	VALORES CONTRATO (R\$)		EXECUTADO MÊS ANTERIOR		EXECUTADO NO MÊS		ACUMULADO		SALDO CONTRATUAL		
				UNITÁRIO	VALOR TOTAL	QUANT.	VALOR (R\$)	QUANT.	VALOR (R\$)	QUANT.	VALOR (R\$)	QUANT.	VALOR (R\$)	A EXECUTAR %
1.1	TOPOGRÁFICO	m	840,00	14,88	12.500,00	-	-	840,00	12.500,00	-	-	-	0,00%	
1.2	HIDROLÓGICO	und	1,00	6.000,00	6.000,00	-	-	1,00	6.000,00	-	-	-	0,00%	
1.3	GEOLÓGICO	und	1,00	4.500,00	4.500,00	0,20	900,00	0,10	450,00	1,00	4.500,00	-	0,00%	
1.4	GEOTÉCNICO	m	840,00	8,63	7.250,00	42,00	362,50	42,00	362,50	840,00	7.250,00	-	0,00%	
1.5	GEOMÉTRICO	m	840,00	19,64	16.500,00	84,00	1.650,00	84,00	1.650,00	840,00	16.500,00	-	0,00%	
1.6	TERRAPLENAGEM	m	840,00	25,95	21.800,00	168,00	4.360,00	84,00	2.180,00	840,00	21.800,00	-	0,00%	
1.7	PAVIMENTAÇÃO	m	840,00	9,76	8.200,00	504,00	4.920,00	84,00	574,00	588,00	5.740,00	2.460,00	30,00%	
1.8	DRENAGEM	m	840,00	27,98	23.500,00	504,00	14.100,00	84,00	2.350,00	588,00	16.450,00	7.050,00	30,00%	
1.9	ESGOTAMENTO	m	840,00	14,29	12.000,00	-	-	-	-	-	-	840,00	12.000,00	100,00%
1.10	ESTRUTURAL	m	840,00	13,75	11.550,00	-	-	-	-	-	-	840,00	11.550,00	100,00%
1.11	PAISAGÍSTICO	m	840,00	8,57	7.200,00	-	-	-	-	-	-	840,00	7.200,00	100,00%
1.12	ILUMINAÇÃO	m	840,00	17,05	14.320,00	-	-	-	-	-	-	840,00	14.320,00	100,00%
1.13	SINALIZAÇÃO	m	840,00	9,82	8.250,00	-	-	-	-	-	-	840,00	8.250,00	100,00%
1.14	DESAPROPRIAÇÃO	m	840,00	4,76	4.000,00	-	-	-	-	-	-	840,00	4.000,00	100,00%
1.15	AMBIENTAL	und	1,00	20.000,00	20.000,00	-	-	0,50	10.000,00	0,50	10.000,00	-	50,00%	
1.16	OBRAS COMPLEMENTARES	und	840,00	11,90	10.000,00	-	-	-	-	-	-	840,00	10.000,00	100,00%
1.17	ORÇAMENTOS E CRONOGRAMAS	m	840,00	38,10	32.000,00	-	-	-	-	-	-	840,00	32.000,00	100,00%
2	REFORMA DO AÇUDE VELHO / TRATAMENTO													
2.1	TOPOGRÁFICO	m2	260.000,00	0,04	11.200,00	-	-	260.000,00	11.200,00	-	-	-	0,00%	
2.2	TOPOBATHIMÉTRICO	m2	260.000,00	0,06	16.400,00	234.000,00	14.760,00	-	16.400,00	260.000,00	16.400,00	-	0,00%	
2.3	HIDROLÓGICO	m2	260.000,00	0,09	22.800,00	52.000,00	4.500,00	-	11.250,00	130.000,00	11.250,00	-	50,00%	
2.4	GEOTÉCNICO/GEOLÓGICO	m2	260.000,00	0,03	8.900,00	-	-	-	-	-	-	260.000,00	8.900,00	100,00%
2.5	GEOMÉTRICO	m2	260.000,00	0,08	20.150,00	-	-	-	-	-	-	260.000,00	20.150,00	100,00%
2.6	TERRAPLENAGEM	m2	260.000,00	0,06	16.450,00	-	-	-	-	-	-	260.000,00	16.450,00	100,00%
2.7	PAVIMENTAÇÃO	m2	260.000,00	0,10	25.200,00	-	-	-	-	-	-	260.000,00	25.200,00	100,00%
2.8	DRENAGEM	m2	260.000,00	0,16	41.500,00	-	-	-	-	-	-	260.000,00	41.500,00	100,00%
2.9	ARQUITETÔNICO	m2	260.000,00	0,17	45.000,00	-	-	-	-	-	-	260.000,00	45.000,00	100,00%
2.10	HIDRO-SANITÁRIO	m2	260.000,00	0,07	18.450,00	-	-	-	-	-	-	260.000,00	18.450,00	100,00%
2.11	ABSTECIMENTO	m2	260.000,00	0,05	12.000,00	-	-	-	-	-	-	260.000,00	12.000,00	100,00%
2.12	ESGOTAMENTO	m2	260.000,00	0,05	12.000,00	-	-	-	-	-	-	260.000,00	12.000,00	100,00%
2.13	TRATAMENTO DE EFLUENTE	m2	260.000,00	0,15	38.400,00	-	-	-	-	-	-	260.000,00	38.400,00	100,00%
2.14	DRAGAGEM	m2	260.000,00	0,04	10.000,00	-	-	-	-	-	-	260.000,00	10.000,00	100,00%
2.15	ESTRUTURAL	m2	260.000,00	0,15	38.000,00	-	-	-	-	-	-	260.000,00	38.000,00	100,00%
2.16	PAISAGÍSTICO	m2	260.000,00	0,11	28.700,00	-	-	-	-	-	-	260.000,00	28.700,00	100,00%
2.17	ILUMINAÇÃO	m2	260.000,00	0,10	25.000,00	-	-	-	-	-	-	260.000,00	25.000,00	100,00%
2.18	SINALIZAÇÃO	m2	260.000,00	0,05	14.200,00	-	-	-	-	-	-	260.000,00	14.200,00	100,00%
2.19	DESAPROPRIAÇÃO	m2	260.000,00	0,02	6.400,00	-	-	-	-	-	-	260.000,00	6.400,00	100,00%
2.20	AMBIENTAL	und	1,00	38.250,00	38.250,00	-	-	-	-	-	-	1,00	38.250,00	100,00%
2.21	OBRAS COMPLEMENTARES	m2	260.000,00	0,05	12.500,00	-	-	-	-	-	-	260.000,00	12.500,00	100,00%
2.22	ORÇAMENTOS E CRONOGRAMAS	m2	260.000,00	0,15	39.800,00	-	-	-	-	-	-	260.000,00	39.800,00	100,00%
3	ORIA DO AÇUDE DE BODOCOINGÓ													
3.1	TOPOGRÁFICO	m2	510.000,00	0,02	8.500,00	-	-	510.000,00	8.500,00	-	-	-	0,00%	
3.2	TOPOBATHIMÉTRICO	m2	510.000,00	0,02	12.000,00	255.000,00	6.000,00	102.000,00	2.400,00	510.000,00	12.000,00	-	0,00%	
3.3	HIDROLÓGICO	m2	510.000,00	0,02	8.000,00	-	-	-	-	-	-	510.000,00	8.000,00	0,00%
3.4	GEOTÉCNICO/GEOLÓGICO	m2	510.000,00	0,01	6.400,00	-	-	102.000,00	6.400,00	-	-	-	0,00%	
3.5	GEOMÉTRICO	m2	510.000,00	0,00	0,01	-	-	-	0,01	102.000,00	0,01	-	20,00%	
3.6	TERRAPLENAGEM	m2	510.000,00	0,02	12.000,00	-	-	-	-	-	-	510.000,00	12.000,00	50,00%
3.7	PAVIMENTAÇÃO	m2	510.000,00	0,02	8.000,00	-	-	-	-	-	-	510.000,00	8.000,00	100,00%
3.8	DRENAGEM	m2	510.000,00	0,05	24.200,00	-	-	-	-	-	-	510.000,00	24.200,00	100,00%
3.9	HIDRO-SANITÁRIO	m2	510.000,00	0,02	9.500,00	-	-	-	-	-	-	510.000,00	9.500,00	0,00%
3.10	ESGOTAMENTO	m2	510.000,00	0,02	9.500,00	-	-	-	-	-	-	510.000,00	9.500,00	0,00%
3.11	TRATAMENTO DE EFLUENTE	m2	510.000,00	0,06	28.200,00	-	-	-	-	-	-	510.000,00	28.200,00	100,00%
3.12	DRAGAGEM	m2	510.000,00	0,02	8.000,00	-	-	-	-	-	-	510.000,00	8.000,00	100,00%
3.13	ILUMINAÇÃO	m2	510.000,00	0,02	14.700,00	-	-	408.000,00	11.760,00	102.000,00	11.760,00	-	20,00%	
3.14	SINALIZAÇÃO	m2	510.000,00	0,03	9.000,00	-	-	-	-	-	-	510.000,00	9.000,00	100,00%
3.15	AMBIENTAL	m2	510.000,00	0,03	15.250,00	-	-	-	-	-	-	510.000,00	15.250,00	100,00%

Raimundo Antonio S. Carvalho
PROFESSOR DE ENGENHARIA DE OBRAS
CR-140.184.517-A
SECOR/PMCG

Francisco Barbosa de Lucena
Matrícula 29289

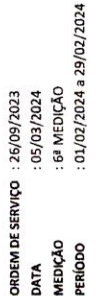
MEDIÇÃO CONSOLIDADA

ITEM	DISCRIMINAÇÃO	UNID.	VALORES CONTRATO (R\$)		EXECUTADO MÊS ANTERIOR		EXECUTADO NO MÊS		ACUMULADO		SALDO CONTRATUAL		
			QUANTIDADE	UNITÁRIO	VALOR TOTAL	QUANT.	VALOR (R\$)	QUANT.	VALOR (R\$)	QUANT.	VALOR (R\$)	QUANT.	VALOR (R\$)
3.16	OBRAS COMPLEMENTARES	m2	510.000,00	0,02	8.000,00	-	-	-	-	-	510.000,00	8.000,00	100,00%
3.17	ORÇAMENTOS E CRONOGRAMAS	m2	510.000,00	0,04	22.800,00	-	-	-	-	-	510.000,00	22.800,00	100,00%
4	PAVIMENTAÇÃO ASFÁLTICA - CORREDORES DE ÔNIBUS												
4.1	TOPOGRÁFICO	m	10.000,00	2,60	26.000,00	-	-	-	-	-	10.000,00	26.000,00	100,00%
4.2	GOTÉCNICO	m	10.000,00	3,20	32.000,00	-	-	4.000,00	12.800,00	4.000,00	6.000,00	19.200,00	60,00%
4.3	TRAFFEGO	m	10.000,00	2,97	29.700,00	1.500,00	4.455,00	2.000,00	5.940,00	4.000,00	6.000,00	17.820,00	60,00%
4.4	GEOMETRIA	m	10.000,00	3,18	31.800,00	-	-	-	-	-	10.000,00	31.800,00	100,00%
4.5	TERRAPLENAGEM	m	10.000,00	3,20	32.000,00	-	-	-	-	-	10.000,00	32.000,00	100,00%
4.6	PAVIMENTAÇÃO	m	10.000,00	2,83	28.250,00	-	-	-	-	-	10.000,00	28.250,00	100,00%
4.7	DRENAGEM	m	10.000,00	3,53	35.250,00	-	-	-	-	-	10.000,00	35.250,00	100,00%
4.8	SINALIZAÇÃO	m	10.000,00	2,20	22.000,00	-	-	-	-	-	10.000,00	22.000,00	100,00%
4.9	OBRAS COMPLEMENTARES	m	10.000,00	0,85	8.500,00	-	-	-	-	-	10.000,00	8.500,00	100,00%
4.10	ORÇAMENTOS E CRONOGRAMAS	m	10.000,00	2,65	26.500,00	-	-	-	-	-	10.000,00	26.500,00	100,00%
5	ESTAÇÃO NOVA FERROVIÁRIA												
5.1	HIDROLÓGICO	m2	56.800,00	0,15	8.500,00	-	-	-	-	56.800,00	56.800,00	8.500,00	0,00%
5.2	GOTÉCNICO	m2	56.800,00	0,25	14.000,00	-	-	-	-	56.800,00	56.800,00	14.000,00	0,00%
5.3	INVENTÁRIO	m2	56.800,00	0,15	8.700,00	22.720,00	3.480,00	11.360,00	1.740,00	56.800,00	56.800,00	8.700,00	0,00%
5.4	ARQUITETÔNICO	m2	56.800,00	0,57	32.100,00	11.360,00	6.420,00	-	-	56.800,00	56.800,00	32.100,00	0,00%
5.5	ESTRUTURAL	m2	56.800,00	0,81	46.200,00	5.680,00	4.620,00	5.680,00	4.620,00	56.800,00	56.800,00	46.200,00	0,00%
5.6	RESTAURAÇÃO PREDIAL	m2	56.800,00	0,62	35.000,00	5.680,00	3.500,00	5.680,00	3.500,00	56.800,00	56.800,00	35.000,00	0,00%
5.7	REABILITAÇÃO DE IMOVEIS	m2	56.800,00	0,28	14.800,00	11.360,00	2.960,00	2.840,00	740,00	56.800,00	56.800,00	14.800,00	0,00%
5.8	GEOMÉTRICO	m2	56.800,00	0,48	28.000,00	5.680,00	2.600,00	-	-	56.800,00	56.800,00	28.000,00	0,00%
5.9	TERRAPLENAGEM	m2	56.800,00	0,67	38.000,00	5.680,00	3.800,00	-	-	56.800,00	56.800,00	38.000,00	0,00%
5.10	PAVIMENTAÇÃO	m2	56.800,00	0,26	14.800,00	17.040,00	4.380,00	-	-	56.800,00	56.800,00	14.800,00	0,00%
5.11	DRENAGEM	m2	56.800,00	0,68	38.400,00	11.360,00	7.680,00	-	-	56.800,00	56.800,00	38.400,00	0,00%
5.12	HIDRO-SANITÁRIO	m2	56.800,00	0,53	30.250,00	5.680,00	3.025,00	5.680,00	3.025,00	56.800,00	56.800,00	30.250,00	0,00%
5.13	PÂNICO E PROTEÇÃO CONTRA INCÊNDIO	m2	56.800,00	0,51	28.700,00	11.360,00	5.680,00	5.680,00	2.870,00	56.800,00	56.800,00	28.700,00	0,00%
5.14	ELÉTRICO E SPDA	m2	56.800,00	0,45	25.400,00	34.080,00	15.240,00	5.680,00	2.540,00	56.800,00	56.800,00	25.400,00	0,00%
5.15	LÓGICA E CFTV	m2	56.800,00	0,33	18.500,00	28.400,00	9.250,00	28.400,00	9.250,00	56.800,00	56.800,00	18.500,00	0,00%
5.16	PAISAGÍSTICO	m2	56.800,00	0,15	8.500,00	-	-	-	-	56.800,00	56.800,00	8.500,00	0,00%
5.17	ILUMINAÇÃO (LUMINOTÉCNICO)	m2	56.800,00	0,21	11.800,00	-	-	-	-	19.880,00	19.880,00	2.975,00	65,00%
5.18	SINALIZAÇÃO	m2	56.800,00	0,40	22.500,00	-	-	-	-	19.880,00	19.880,00	4.130,00	65,00%
5.19	DESAPROPRIAÇÃO	m2	56.800,00	0,11	6.500,00	-	-	-	-	-	-	6.500,00	100,00%
5.20	AMBIENTAL	m2	56.800,00	0,37	21.200,00	-	-	-	-	-	-	21.200,00	100,00%
5.21	OBRAS COMPLEMENTARES	m2	56.800,00	0,14	8.000,00	-	-	-	-	-	-	8.000,00	100,00%
5.22	ORÇAMENTOS E CRONOGRAMAS	m2	56.800,00	0,62	35.000,00	-	-	-	-	-	-	35.000,00	100,00%
6	TEATRO MUNICIPAL SEVERINO CABRAL												
6.1	LEVANTAMENTO ARQUITETÔNICO CADASTRAL	m2	2.100,00	2,48	5.200,00	-	-	-	-	-	2.100,00	5.200,00	100,00%
6.2	DETALHAMENTO ARQUITETÔNICO	m2	2.100,00	2,48	5.200,00	-	-	-	-	-	2.100,00	5.200,00	100,00%
6.3	RESTAURAÇÃO PREDIAL	m2	2.100,00	3,81	8.000,00	-	-	-	-	-	2.100,00	8.000,00	100,00%
6.4	DRENAGEM	m2	2.100,00	2,14	4.500,00	-	-	-	-	-	2.100,00	4.500,00	100,00%
6.5	HIDRO-SANITÁRIO	m2	2.100,00	3,90	8.200,00	-	-	-	-	-	2.100,00	8.200,00	100,00%
6.6	ELÉTRICO E SPDA	m2	2.100,00	6,10	12.800,00	-	-	-	-	-	2.100,00	12.800,00	100,00%
6.7	LÓGICA E CMTV	m2	2.100,00	4,05	8.500,00	-	-	-	-	-	2.100,00	8.500,00	100,00%
6.8	PAISAGÍSTICO	m2	2.100,00	2,29	4.800,00	-	-	-	-	-	2.100,00	4.800,00	100,00%
6.9	LUMINOTÉCNICO	m2	2.100,00	5,24	11.000,00	-	-	-	-	-	2.100,00	11.000,00	100,00%
6.10	PÂNICO E PROTEÇÃO CONTRA INCÊNDIO	m2	2.100,00	5,81	12.200,00	-	-	-	-	-	2.100,00	12.200,00	100,00%
6.11	ACÚSTICO	m2	2.100,00	5,48	11.500,00	-	-	-	-	-	2.100,00	11.500,00	100,00%
6.12	ORÇAMENTOS E CRONOGRAMAS	m2	2.100,00	9,52	20.000,00	-	-	-	-	-	2.100,00	20.000,00	100,00%
7	BIBLIOTECA MUNICIPAL FÉLIX ARAÚJO												
7.1	LEVANTAMENTO ARQUITETÔNICO CADASTRAL	m2	340,00	17,65	6.000,00	34,00	600,00	-	-	306,00	34,00	5.400,00	10,00%
7.2	DETALHAMENTO ARQUITETÔNICO	m2	340,00	13,24	4.500,00	34,00	450,00	-	-	306,00	34,00	4.050,00	10,00%
7.3	ESTRUTURAL	m2	340,00	21,32	7.250,00	-	-	-	-	-	-	7.250,00	100,00%
7.4	RESTAURAÇÃO PREDIAL	m2	340,00	18,24	6.200,00	-	-	-	-	-	-	6.200,00	100,00%
7.5	HIDRO-SANITÁRIO	m2	340,00	14,12	4.800,00	-	-	-	-	-	-	4.800,00	100,00%
7.6	ELÉTRICO E SPDA	m2	340,00	24,28	8.250,00	-	-	-	-	-	-	8.250,00	100,00%
7.7	LÓGICA E CMTV	m2	340,00	24,28	8.250,00	-	-	-	-	-	-	8.250,00	100,00%

Antonio Carlos Carvalho
RN-199.704.574-4
Coordenador de Obras
SECOB/PMCG

Marcelo Damasceno Delfino
SECOB / PMCG
Matrícula 29289

ATECEL - Associação Técnico Científica
Ernesto Luiz de Oliveira Júnior
Francisco Barbosa de F. Lins
ENGENHEIRO - CREA 160311118



MEDIÇÃO CONSOLIDADA

ITEM	DISCRIMINAÇÃO	UNID.	VALORES CONTRATO (R\$)		EXECUTADO MÊS ANTERIOR		EXECUTADO NO MÊS		ACUMULADO		SALDO CONTRATUAL	
			QUANTIDADE	UNITÁRIO	VALOR TOTAL	QUANT.	VALOR (R\$)	QUANT.	VALOR (R\$)	QUANT.	VALOR (R\$)	QUANT.
7.8	LUMINOTÉCNICO	m2	340,00	25,59	8.700,00	-	-	-	-	340,00	8.700,00	100,00%
7.9	PLÍNICO E PROTEÇÃO CONTRA INCÊNDIO	m2	340,00	27,94	9.500,00	-	-	-	-	340,00	9.500,00	100,00%
7.10	ACÚSTICO	m2	340,00	10,29	3.500,00	-	-	-	-	340,00	3.500,00	100,00%
7.11	ORÇAMENTOS E CRONOGRAMAS	m2	340,00	19,12	6.500,00	-	-	-	-	340,00	6.500,00	100,00%
8	PRAÇA CLEMENTINO PROCÓPIO											
8.1	TOPOGRÁFICO	m2	13.000,00	0,65	8.500,00	-	-	-	-	13.000,00	8.500,00	100,00%
8.2	HIDROLÓGICO	m2	13.000,00	0,48	6.200,00	-	-	-	-	13.000,00	6.200,00	100,00%
8.3	TRÁFEGO	m2	13.000,00	0,35	4.500,00	-	-	-	-	13.000,00	4.500,00	100,00%
8.4	GEOMÉTRICO	m2	13.000,00	0,00	0,01	-	-	-	-	13.000,00	0,01	100,00%
8.5	TERRAPLENAGEM	m2	13.000,00	0,35	4.500,00	-	-	-	-	13.000,00	4.500,00	100,00%
8.6	PAVIMENTAÇÃO	m2	13.000,00	0,32	4.200,00	-	-	-	-	13.000,00	4.200,00	100,00%
8.7	DRENAGEM	m2	13.000,00	0,62	8.000,00	-	-	-	-	13.000,00	8.000,00	100,00%
8.8	ESGOTAMENTO	m2	13.000,00	0,52	6.800,00	-	-	-	-	13.000,00	6.800,00	100,00%
8.9	PAISAGÍSTICO	m2	13.000,00	0,75	9.800,00	-	-	-	-	13.000,00	9.800,00	100,00%
8.10	LUMINAÇÃO E LUMINOTÉCNICO	m2	13.000,00	0,52	6.800,00	-	-	-	-	13.000,00	6.800,00	100,00%
8.11	SINALIZAÇÃO	m2	13.000,00	0,31	4.000,00	-	-	-	-	13.000,00	4.000,00	100,00%
8.12	AMBIENTAL	m2	13.000,00	0,92	12.000,00	-	-	-	-	13.000,00	12.000,00	100,00%
8.13	ORÇAMENTOS E CRONOGRAMAS	m2	13.000,00	0,73	9.450,00	-	-	-	-	13.000,00	9.450,00	100,00%
9	FEIRA DA PRATA											
9.1	LEVANTAMENTO ARQUITETÔNICO CADASTRAL	m2	13.200,00	0,70	9.250,00	-	-	-	-	13.200,00	9.250,00	100,00%
9.2	LAUDOS ESTRUTURAS (METÁLICO)	m2	13.200,00	1,89	25.000,00	-	-	-	-	13.200,00	25.000,00	100,00%
9.3	DRENAGEM	m2	13.200,00	0,62	8.200,00	2.640,00	1.640,00	2.640,00	4.100,00	6.600,00	4.100,00	50,00%
9.4	ABASTECIMENTO INTERNO	m2	13.200,00	0,97	12.800,00	-	-	1.320,00	1.320,00	11.880,00	11.520,00	90,00%
9.5	ESGOTAMENTO	m2	13.200,00	0,91	12.000,00	2.640,00	2.400,00	1.320,00	4.800,00	7.920,00	60,00%	
9.6	LÓGICA E CNIV	m2	0,00	-	-	-	-	-	-	0,00	-	#DIV/0!
9.7	PAISAGÍSTICO	m2	13.200,00	0,61	8.000,00	-	-	-	-	13.200,00	8.000,00	100,00%
9.8	ELETRICO E LUMINOTÉCNICO	m2	26.400,00	1,88	49.500,00	5.793,33	10.750,00	-	49.500,00	26.400,00	(0,00)	0,00%
9.9	SINALIZAÇÃO EXTERNA E INTERNA	m2	13.200,00	0,74	9.800,00	-	-	5.280,00	3.920,00	7.920,00	5.880,00	60,00%
9.10	ORÇAMENTOS E CRONOGRAMAS	m2	13.200,00	1,21	16.000,00	-	-	-	-	13.200,00	16.000,00	100,00%
10	PARQUE TECNOLÓGICO DE CAMPINA GRANDE											
10.1	TOPOGRÁFICO	m2	260.000,00	0,05	12.500,00	-	-	-	-	260.000,00	12.500,00	100,00%
10.2	HIDROLÓGICO	m2	260.000,00	0,06	15.500,00	-	-	-	-	260.000,00	15.500,00	100,00%
10.3	GEOTÉCNICO	m2	260.000,00	0,07	18.000,00	-	-	-	-	260.000,00	18.000,00	100,00%
10.4	GEOMÉTRICO	m2	260.000,00	0,06	14.800,00	-	-	-	-	260.000,00	14.800,00	100,00%
10.5	TERRAPLENAGEM	m2	260.000,00	0,09	24.000,00	-	-	-	-	260.000,00	24.000,00	100,00%
10.6	PAVIMENTAÇÃO	m2	260.000,00	0,06	15.800,00	-	-	-	-	260.000,00	15.800,00	100,00%
10.7	DRENAGEM	m2	260.000,00	0,10	26.800,00	-	-	-	-	260.000,00	26.800,00	100,00%
10.8	PAISAGÍSTICO	m2	260.000,00	0,05	12.500,00	-	-	-	-	260.000,00	12.500,00	100,00%
10.9	LUMINAÇÃO E LUMINOTÉCNICO EXTERNO	m2	260.000,00	0,07	17.800,00	-	-	-	-	260.000,00	17.800,00	100,00%
10.10	SINALIZAÇÃO	m2	260.000,00	0,03	8.500,00	-	-	-	-	260.000,00	8.500,00	100,00%
10.11	AMBIENTAL	m2	260.000,00	0,07	18.200,00	-	-	-	-	260.000,00	18.200,00	100,00%
10.12	OBRAS COMPLEMENTARES	m2	260.000,00	0,03	8.000,00	-	-	-	-	260.000,00	8.000,00	100,00%
10.13	ORÇAMENTOS E CRONOGRAMAS	m2	260.000,00	0,09	23.000,00	-	-	-	-	260.000,00	23.000,00	100,00%
11	DUPLICAÇÃO AVENIDA AEROCUBE											
11.1	TOPOGRÁFICO	m	1.400,00	6,07	8.500,00	-	-	-	8.500,00	1.400,00	-	0,00%
11.2	HIDROLÓGICO	m	1.400,00	8,93	12.500,00	-	-	-	12.500,00	1.400,00	-	0,00%
11.3	GEOTÉCNICO/GEOLÓGICO	m	1.400,00	5,71	8.000,00	-	-	-	8.000,00	1.400,00	-	0,00%
11.4	TRÁFEGO	m	1.400,00	6,79	9.500,00	420,00	2.850,00	2.850,00	7.600,00	280,00	1.900,00	20,00%
11.5	GEOMÉTRICO	m	1.400,00	8,71	12.200,00	280,00	2.440,00	2.440,00	10.980,00	140,00	1.220,00	10,00%
11.6	TERRAPLENAGEM	m	1.400,00	11,79	16.500,00	280,00	3.300,00	3.300,00	14.850,00	140,00	1.650,00	10,00%
11.7	PAVIMENTAÇÃO	m	1.400,00	10,36	14.500,00	280,00	3.900,00	3.900,00	13.850,00	140,00	1.450,00	10,00%
11.8	DRENAGEM	m	1.400,00	14,18	19.850,00	560,00	7.940,00	7.940,00	9.925,00	700,00	9.925,00	50,00%
11.9	PAISAGÍSTICO	m	1.400,00	3,21	4.500,00	-	-	-	-	1.400,00	4.500,00	100,00%
11.10	ELETRICO E LUMINOTÉCNICO	m	1.400,00	8,43	11.800,00	-	-	-	-	1.400,00	11.800,00	100,00%
11.11	SINALIZAÇÃO	m	1.400,00	6,43	9.000,00	-	-	-	-	1.400,00	9.000,00	100,00%
11.12	DESAPROPRIAÇÃO	m	1.400,00	12,50	17.500,00	-	-	-	-	1.400,00	17.500,00	100,00%
11.13	AMBIENTAL	m	1.400,00	41,64	6.500,00	-	-	-	-	1.400,00	6.500,00	100,00%

ATECEL - Associação Técnica Científica
 Ernesto Luiz de Oliveira Júnior
 Francisco Barbosa de Lucena
 LUSOMBURO - CREA 1603211195

Mariana Damasceno Delfino
 SECOP / PMCG
 Matrícula 29289



ORDEM DE SERVIÇO : 26/09/2023
 DATA : 05/03/2024
 MEDIÇÃO : 6ª MEDIÇÃO
 PERÍODO : 01/02/2024 a 29/02/2024

PREFEITURA MUNICIPAL DE CAMPINA GRANDE
 SECOB - SECRETARIA DE OBRAS
 OBJETO: PROJETOS DE ENGENHARIA
 CONTRATO: N° 2.08.017/2023

ITEM	DISCRIMINAÇÃO	UNID.	MEDIÇÃO CONSOLIDADA						EXECUTADO NO MÊS				ACUMULADO				SALDO CONTRATUAL	
			VALORES CONTRATO (R\$)		EXECUTADO MÊS ANTERIOR		EXECUTADO NO MÊS		VALOR (R\$)		VALOR (R\$)		VALOR (R\$)		QUANT.		A EXECUTAR %	
			UNITÁRIO	VALOR TOTAL	QUANT.	VALOR (R\$)	QUANT.	VALOR (R\$)	QUANT.	VALOR (R\$)	QUANT.	VALOR (R\$)	QUANT.	VALOR (R\$)	QUANT.	VALOR (R\$)	QUANT.	VALOR (R\$)
11.14	OBRAS COMPLEMENTARES	m	4,68	6.550,00	-	-	-	-	-	-	-	-	-	-	1.400,00	6.550,00	100,00%	
11.15	ORÇAMENTOS E CRONOGRAMAS	m	7,50	10.500,00	-	-	-	-	-	-	-	-	-	-	1.400,00	10.500,00	100,00%	
12.1	AV. JOSUÉ SYLVESTRE																	
12.1	TOPOGRÁFICO/HIDROLÓGICO	m	13,39	11.250,00	-	-	-	-	-	-	-	-	-	-	840,00	11.250,00	0,00%	
12.2	GEOTÉCNICO/GEOLÓGICO	m	7,74	6.500,00	-	-	-	-	-	-	-	-	-	-	840,00	6.500,00	0,00%	
12.3	TRAFEGO	m	11,31	9.500,00	-	-	-	-	-	-	-	-	-	-	840,00	9.500,00	0,00%	
12.4	GEOMÉTRICO	m	14,05	11.800,00	-	-	-	-	-	-	-	-	-	-	840,00	11.800,00	0,00%	
12.5	TERRAPLENAGEM	m	22,02	18.500,00	-	-	-	-	-	-	-	-	-	-	840,00	18.500,00	0,00%	
12.6	PAVIMENTAÇÃO	m	14,29	12.000,00	-	-	-	-	-	-	-	-	-	-	840,00	12.000,00	0,00%	
12.7	DRENAGEM	m	31,55	26.500,00	-	-	-	-	-	-	-	-	-	-	840,00	26.500,00	0,00%	
12.8	PAISAGÍSTICO	m	9,76	8.200,00	-	-	-	-	-	-	-	-	-	-	840,00	8.200,00	0,00%	
12.9	ELETRICO E LUMINOTÉCNICO	m	16,07	13.500,00	-	-	-	-	-	-	-	-	-	-	840,00	13.500,00	0,00%	
12.10	SINALIZAÇÃO	m	11,31	9.500,00	-	-	-	-	-	-	-	-	-	-	840,00	9.500,00	0,00%	
12.11	DESAPROPRIAÇÃO	m	41,67	35.000,00	-	-	-	-	-	-	-	-	-	-	840,00	35.000,00	0,00%	
12.12	AMBIENTAL	m	17,86	15.000,00	-	-	-	-	-	-	-	-	-	-	840,00	15.000,00	0,00%	
12.13	OBRAS COMPLEMENTARES	m	9,52	8.000,00	-	-	-	-	-	-	-	-	-	-	840,00	8.000,00	0,00%	
12.14	ORÇAMENTOS E CRONOGRAMAS	m	29,78	25.000,00	-	-	-	-	-	-	-	-	-	-	840,00	25.000,00	0,00%	
13.1	AV. FRANCISCO LOPES DE ALMEIDA																	
13.1	TOPOGRÁFICO	m	4,400,00	-	-	-	-	-	-	-	-	-	-	-	4.400,00	-	#DIV/0!	
13.2	HIDROLÓGICO	m	3,64	16.000,00	-	-	-	-	-	-	-	-	-	-	4.400,00	16.000,00	0,00%	
13.3	TRAFEGO	m	1,86	8.200,00	-	-	-	-	-	-	-	-	-	-	4.400,00	8.200,00	0,00%	
13.4	GEOTÉCNICO/GEOLÓGICO	m	3,24	14.250,00	-	-	-	-	-	-	-	-	-	-	4.400,00	14.250,00	0,00%	
13.5	GEOMÉTRICO	m	3,30	14.500,00	-	-	-	-	-	-	-	-	-	-	4.400,00	14.500,00	0,00%	
13.6	TERRAPLENAGEM	m	4,89	21.500,00	-	-	-	-	-	-	-	-	-	-	4.400,00	21.500,00	0,00%	
13.7	PAVIMENTAÇÃO	m	3,11	13.700,00	-	-	-	-	-	-	-	-	-	-	4.400,00	13.700,00	0,00%	
13.8	DRENAGEM	m	6,77	29.800,00	-	-	-	-	-	-	-	-	-	-	4.400,00	29.800,00	0,00%	
13.9	PAISAGÍSTICO	m	2,73	12.000,00	-	-	-	-	-	-	-	-	-	-	880,00	2.400,00	20,00%	
13.10	ELETRICO E LUMINOTÉCNICO	m	3,55	15.800,00	-	-	-	-	-	-	-	-	-	-	4.400,00	15.800,00	28,00%	
13.11	SINALIZAÇÃO	m	3,18	14.000,00	-	-	-	-	-	-	-	-	-	-	4.400,00	14.000,00	31,43%	
13.12	DESAPROPRIAÇÃO	m	7,09	31.200,00	-	-	-	-	-	-	-	-	-	-	4.400,00	31.200,00	14,07%	
13.13	AMBIENTAL	m	3,36	14.800,00	-	-	-	-	-	-	-	-	-	-	4.400,00	14.800,00	29,73%	
13.14	OBRAS COMPLEMENTARES	m	1,36	6.000,00	-	-	-	-	-	-	-	-	-	-	4.400,00	6.000,00	73,33%	
13.15	ORÇAMENTOS E CRONOGRAMAS	m	6,25	27.500,00	-	-	-	-	-	-	-	-	-	-	4.400,00	27.500,00	16,00%	
14	PROGRAMA DE INFRAESTRUTURA VIÁRIA																	
14.1	TOPOGRÁFICO	m	3,39	33.900,00	-	-	-	-	-	-	-	-	-	-	10.000,00	33.900,00	29,50%	
14.2	HIDROLÓGICO	m	1,68	16.800,00	-	-	-	-	-	-	-	-	-	-	10.000,00	16.800,00	59,52%	
14.3	GEOTÉCNICO	m	2,15	21.500,00	-	-	-	-	-	-	-	-	-	-	10.000,00	21.500,00	46,51%	
14.4	INVENTÁRIO	m	1,18	11.800,00	-	-	-	-	-	-	-	-	-	-	10.000,00	11.800,00	84,75%	
14.5	ARQUITETÔNICO E URBANÍSTICO	m	2,00	20.000,00	-	-	-	-	-	-	-	-	-	-	10.000,00	20.000,00	50,00%	
14.6	ESTRUTURAL	m	1,18	11.800,00	-	-	-	-	-	-	-	-	-	-	10.000,00	11.800,00	84,75%	
14.7	GEOMÉTRICO	m	0,97	9.700,00	-	-	-	-	-	-	-	-	-	-	10.000,00	9.700,00	103,09%	
14.8	TERRAPLENAGEM	m	1,20	12.000,00	-	-	-	-	-	-	-	-	-	-	10.000,00	12.000,00	83,33%	
14.9	PAVIMENTAÇÃO	m	2,68	26.800,00	-	-	-	-	-	-	-	-	-	-	10.000,00	26.800,00	37,00%	
14.10	DRENAGEM	m	2,89	28.900,00	-	-	-	-	-	-	-	-	-	-	10.000,00	28.900,00	34,60%	
14.11	PAISAGÍSTICO	m	0,94	9.400,00	-	-	-	-	-	-	-	-	-	-	10.000,00	9.400,00	106,38%	
14.12	LUMINOTÉCNICO	m	1,65	16.500,00	-	-	-	-	-	-	-	-	-	-	10.000,00	16.500,00	60,61%	
14.13	SINALIZAÇÃO	m	1,69	16.900,00	-	-	-	-	-	-	-	-	-	-	10.000,00	16.900,00	59,23%	
14.14	DESAPROPRIAÇÃO	m	0,88	8.800,00	-	-	-	-	-	-	-	-	-	-	10.000,00	8.800,00	125,00%	
14.15	AMBIENTAL	m	0,36	3.600,00	-	-	-	-	-	-	-	-	-	-	10.000,00	3.600,00	277,78%	
14.16	OBRAS COMPLEMENTARES	m	2,30	23.000,00	-	-	-	-	-	-	-	-	-	-	10.000,00	23.000,00	43,48%	
14.17	ORÇAMENTOS E CRONOGRAMAS	m	2,30	23.000,00	-	-	-	-	-	-	-	-	-	-	10.000,00	23.000,00	43,48%	
15	GERENCIAMENTO TÉCNICO-ADMINISTRATIVO																	
15.1	ENGENHEIRO COORDENADOR	mês	12,500,00	150.000,00	1,00	12.500,00	1,00	12.500,00	1,00	12.500,00	1,00	12.500,00	5,17	64.583,33	6,83	85.416,67	56,94%	
15.2	ENGENHEIRO JUNIOR	mês	8.000,00	96.000,00	1,00	8.000,00	1,00	8.000,00	1,00	8.000,00	1,00	8.000,00	5,17	41.333,33	6,83	54.666,67	56,94%	
15.3	CADISTA (DESENHISTA)	mês	5.500,00	54.000,00	1,00	4.500,00	1,00	4.500,00	1,00	4.500,00	1,00	4.500,00	5,17	23.250,00	6,83	30.750,00	56,94%	
15.4	GERENTE DE RECURSOS HUMANOS	mês	12,500,00	87.000,00	1,00	7.250,00	1,00	7.250,00	1,00	7.250,00	1,00	7.250,00	5,17	37.458,33	6,83	49.541,67	56,94%	
15.5	GERENTE JURÍDICO	mês	12,000,00	87.000,00	1,00	7.250,00	1,00	7.250,00	1,00	7.250,00	1,00	7.250,00	5,17	37.458,33	6,83	49.541,67	56,94%	

CARVALHO
 HENRIQUE S. CARVALHO
 R. J. SILVA
 RH-160 / 2004 / 5174
 COORDENADOR DE OBRAS
 SECOP/PMCG

MASCENO DELFINO
 SECOP / PMCG
 Matrícula 29289

ATECEL - Associação Técnica Científica
 Ernesto Luiz de Oliveira Junior
 Francisco Barbosa de Lucena
 Matrícula 1603211195

PREFEITURA MUNICIPAL DE CAMPINA GRANDE
 SECOP - SECRETARIA DE OBRAS
 OBJETO: PROJETOS DE ENGENHARIA
 CONTRATO: N° 2.08.017/2023

ORDEN DE SERVIÇO : 25/09/2023
 DATA : 05/03/2024
 MEDIÇÃO : 6ª MEDIÇÃO
 PERÍODO : 01/02/2024 a 29/02/2024



MEDIÇÃO CONSOLIDADA

ITEM	DISCRIMINAÇÃO	UNID.	QUANTIDADE	VALORES CONTRATO (R\$)		EXECUTADO MÊS ANTERIOR		EXECUTADO NO MÊS		ACUMULADO		SALDO CONTRATUAL		
				UNITÁRIO	VALOR TOTAL	QUANT.	VALOR (R\$)	QUANT.	VALOR (R\$)	QUANT.	VALOR (R\$)	QUANT.	VALOR (R\$)	A EXECUTAR %
15.6	MOTORISTA	mês	12,00	3.500,00	42.000,00	1,00	3.500,00	1,00	3.500,00	5,17	18.083,33	6,83	23.916,87	56,94%
15.7	VEICULO TIPO SEDAN	mês	12,00	3.000,00	36.000,00	1,00	3.000,00	1,00	3.000,00	5,17	15.500,00	6,83	20.500,00	56,94%
15.8	MOBILIÁRIO	mês	12,00	4.500,00	54.000,00	1,00	4.500,00	1,00	4.500,00	5,17	23.250,00	6,83	30.750,00	56,94%
15.9	EQUIPAMENTOS (NOTEBOOK, MONITORES, IMPRESSORAS, ETC)	mês	12,00	4.000,00	48.000,00	1,00	4.000,00	1,00	4.000,00	5,17	20.666,67	6,83	27.333,33	56,94%
15.10	MOBILIZAÇÃO (COMBUSTIVEL E MANUTENÇÃO)	mês	12,00	3.444,44	41.333,33	1,00	3.444,44	1,00	3.444,44	5,17	17.786,30	6,83	23.537,04	56,94%
15.11	IMPRESSÃO, ENCADERNAÇÃO, MATERIAIS, GUIAS, TAXAS, DIVERSOS	mês	12,00	2.000,00	24.000,00	1,00	2.000,00	1,00	2.000,00	5,17	10.333,33	6,83	13.666,67	56,94%
15.12	TAXA DE ADMINISTRAÇÃO DOS SERVIÇOS (10% SOBRE O ESTIMADO MENSAL ESTUDOS, PROJETOS E ADMINISTRAÇÃO DOS SERVIÇOS) - (Hum doze avos da soma prevista para o custo total dos projetos)	mês	12,00	36.120,36	433.444,37	1,00	36.120,36	1,00	36.120,36	5,17	188.621,88	6,83	246.822,49	56,94%
8	VALORES TOTAIS	SOMA			4.373.847,72		272.957,31		178.537,31		1.625.498,85		2.748.348,87	62,84%

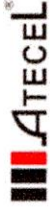
ATECEL - Associação Técnica Científica
 Ernesto Luiz de Oliveira Júnior
 Responsável Técnico
 CREA 11195

RAIMUNDO ANTONIO DE SOUZA CARVALHO
 Coordenador de Obras
 RUA SETE DE ABRIL, 100
 COORDENADOR DE OBRAS
 SECOP/PMCG

Martiana Damasceno Delfino
 SECOP/PMCG
 Matrícula 29289

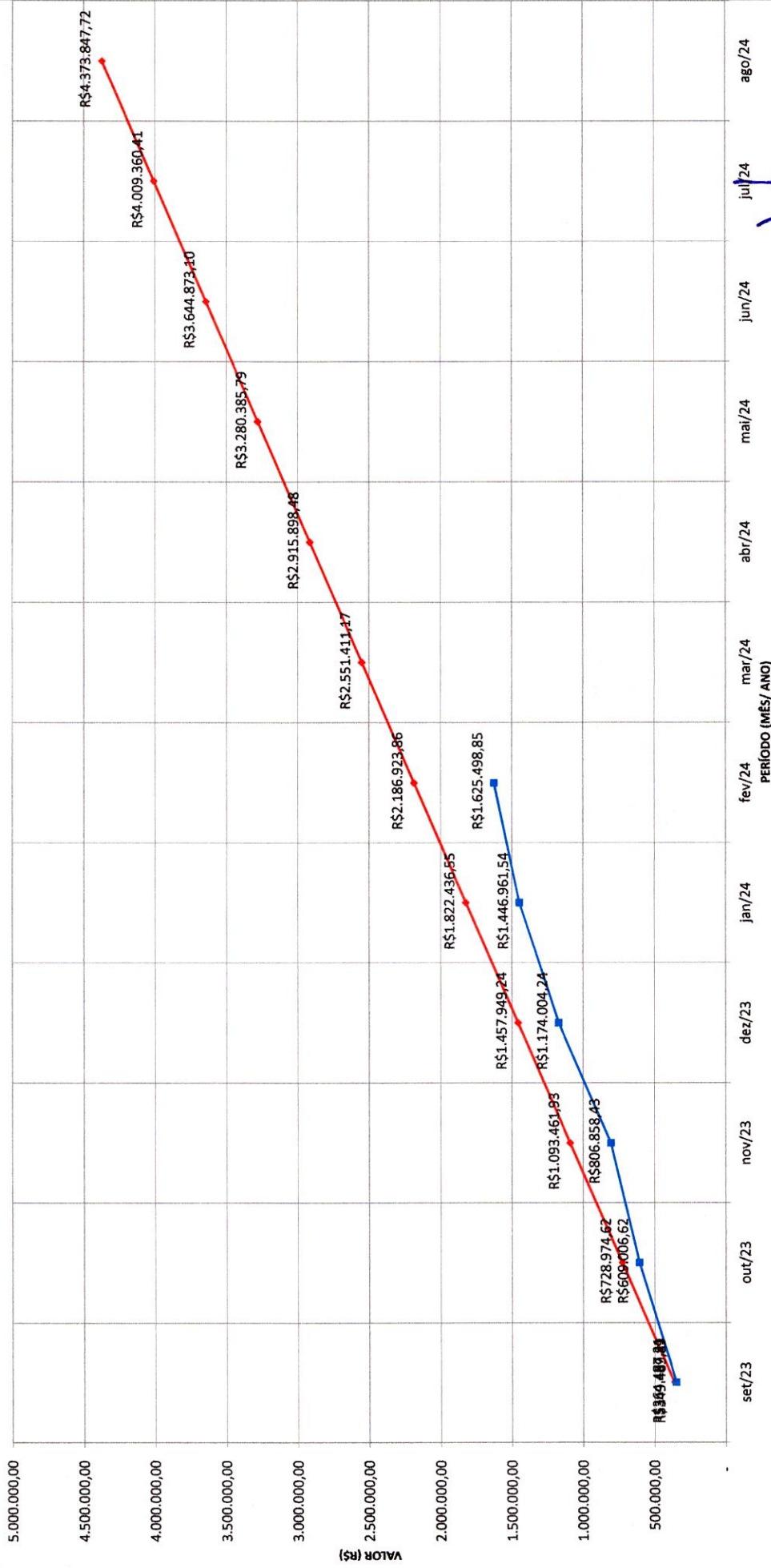
PREFEITURA MUNICIPAL DE CAMPINA GRANDE

SECOB - SECRETARIA DE OBRAS
 OBJETO: PROJETOS DE ENGENHARIA
 CONTRATO: N° 2.08.017/2023
 ELABORAÇÃO: ASSOCIAÇÃO TÉCNICO CIENTÍFICA ERNESTO LUIZ DE OLIVEIRA JÚNIOR



O. SERVIÇO : 26/09/2023
 DATA : 05/03/2024
 MEDIÇÃO : 6ª MEDIÇÃO
 PERÍODO : 01/02/2024 a 29/02/2024

CURVA "S"



LEGENDA:



ATECEL - Associação Técnico Científica
 Ernesto Luiz de Oliveira Júnior

FRANCISCO BARBOSA DE LUCENA
 Eng. Responsável - ATECEL/Citena
 CREA/PB 16032/1195

Mariana Damasceno Delfino
 SECOP/PMCG
 Matrícula 29289

RAIMUNDO ANTONIO DE S. CARVALHO
 Coordenador de Obras
 R.N. 100.104.517-4
 SECOP/PMCG

PREFEITURA MUNICIPAL DE CAMPINA GRANDE
 SECOP - SECRETARIA DE OBRAS
 OBJETO: PROJETOS DE ENGENHARIA
 CONTRATO: N° 2.08.017/2023

ELABORAÇÃO: **ATECEL**
 ORD. SERVIÇO : 26/09/2023
 DATA : 05/03/2024
 MEDIÇÃO : 6ª MEDIÇÃO
 PERÍODO : 01/02/2024 a 29/02/2024

RESUMO DA MEDIÇÃO - ACUMULADO GERAL

ITEM	DISCRIMINAÇÃO	UNID	QUANTIDADES	CUSTOS PARCIAIS - ESTA MEDIÇÃO (R\$)	TOTAIS PARCIAIS - ESTA MEDIÇÃO (R\$)	TOTAL ACUMULADO (R\$)	PERCENTAGEM ACUMULADA (%)
1	CANAL DO PRADO				15.342,50	118.664,00	54,04
1.1	TOPOGRÁFICO	m	-	-	-	12.500,00	100,00
1.2	HIDROLÓGICO	und	-	-	-	6.000,00	100,00
1.3	GEOLÓGICO	und	0,10	450,00	-	4.500,00	100,00
1.4	GEOTÉCNICO	m	42,00	362,50	-	7.250,00	100,00
1.5	GEOMÉTRICO	m	-	-	-	16.500,00	100,00
1.6	TERRAPLENAGEM	m	84,00	2.180,00	-	21.800,00	100,00
1.7	PAVIMENTAÇÃO	m	-	-	-	5.740,00	70,00
1.8	DRENAGEM	m	84,00	2.350,00	-	16.450,00	70,00
1.9	ESGOTAMENTO	m	-	-	-	-	-
1.10	ESTRUTURAL	m	-	-	-	-	-
1.11	PAISAGÍSTICO	m	-	-	-	4.320,00	60,00
1.12	ILUMINAÇÃO	m	-	-	-	13.604,00	95,00
1.13	SINALIZAÇÃO	m	-	-	-	-	-
1.14	DESAPROPRIAÇÃO	m	-	-	-	-	-
1.15	AMBIENTAL	und	0,50	10.000,00	-	10.000,00	50,00
1.16	OBRAS COMPLEMENTARES	m	-	-	-	-	-
1.17	ORÇAMENTOS E CRONOGRAMAS	m	-	-	-	-	-
2	REFORMA DO AÇUDE VELHO / TRATAMENTO					38.850,00	7,75
2.1	TOPOGRÁFICO	m2	-	-	-	11.200,00	100,00
2.2	TOPOBATIMÉTRICO	m2	-	-	-	16.400,00	100,00
2.3	HIDROLÓGICO	m2	-	-	-	11.250,00	50,00
2.4	GEOTÉCNICO/GEOLÓGICO	m2	-	-	-	-	-
2.5	GEOMÉTRICO	m2	-	-	-	-	-
2.6	TERRAPLENAGEM	m2	-	-	-	-	-
2.7	PAVIMENTAÇÃO	m2	-	-	-	-	-
2.8	DRENAGEM	m2	-	-	-	-	-
2.9	ARQUITETONICO	m2	-	-	-	-	-
2.10	HIDRO-SANITÁRIO	m2	-	-	-	-	-
2.11	ABSTECIMENTO	m2	-	-	-	-	-
2.12	ESGOTAMENTO	m2	-	-	-	-	-
2.13	TRATAMENTO DE EFLUENTE	m2	-	-	-	-	-
2.14	DRAGAGEM	m2	-	-	-	-	-
2.15	ESTRUTURAL	m2	-	-	-	-	-
2.16	PAISAGISTICO	m2	-	-	-	-	-
2.17	ILUMINAÇÃO	m2	-	-	-	-	-
2.18	SINALIZAÇÃO	m2	-	-	-	-	-
2.19	DESAPROPRIAÇÃO	m2	-	-	-	-	-
2.20	AMBIENTAL	und	-	-	-	-	-
2.21	OBRAS COMPLEMENTARES	m2	-	-	-	-	-
2.22	ORÇAMENTOS E CRONOGRAMAS	m2	-	-	-	-	-
3	ORLA DO AÇUDE DE BODOCONGÓ				3.680,00	71.660,01	35,12
3.1	TOPOGRÁFICO	m2	-	-	-	8.500,00	100,00
3.2	TOPOBATIMÉTRICO	m2	102.000,00	2.400,00	-	12.000,00	100,00
3.3	HIDROLÓGICO	m2	-	-	-	8.000,00	100,00
3.4	GEOTÉCNICO/GEOLÓGICO	m2	102.000,00	1.280,00	-	6.400,00	100,00
3.5	GEOMÉTRICO	m2	-	-	-	0,01	80,00
3.6	TERRAPLENAGEM	m2	-	-	-	6.000,00	50,00
3.7	PAVIMENTAÇÃO	m2	-	-	-	-	-
3.8	DRENAGEM	m2	-	-	-	-	-
3.9	HIDRO-SANITÁRIO	m2	-	-	-	9.500,00	100,00
3.10	ESGOTAMENTO	m2	-	-	-	9.500,00	100,00
3.11	TRATAMENTO DE EFLUENTE	m2	-	-	-	-	-
3.12	DRAGAGEM	m2	-	-	-	-	-
3.13	ILUMINAÇÃO	m2	-	-	-	11.760,00	80,00
3.14	SINALIZAÇÃO	m2	-	-	-	-	-
3.15	AMBIENTAL	m2	-	-	-	-	-
3.16	OBRAS COMPLEMENTARES	m2	-	-	-	-	-
3.17	ORÇAMENTOS E CRONOGRAMAS	m2	-	-	-	-	-
4	PAVIMENTAÇÃO ASFÁLTICA - CORREDORES DE ÔNIBUS					18.740,00	9,07

Mariana Damasceno de Jesus
 SECOP / PMCG
 Matrícula 29289

Raimundo Antonio S. Carvalho
 RN 160.104.517-4
 Coordenador de Obras
 SECOP/PMCG

ATECEL - Associação Técnico Científica
 Ernesto Luiz de Oliveira Júnior
 Francisco Barbosa de Lucena
 ENGENHEIRO - CREA 1603211195

PREFEITURA MUNICIPAL DE CAMPINA GRANDE
 SECOB - SECRETARIA DE OBRAS
 OBJETO: PROJETOS DE ENGENHARIA
 CONTRATO: N° 2.08.017/2023

ELABORAÇÃO: **ATECEL**
 ORD. SERVIÇO : 26/09/2023
 DATA : 05/03/2024
 MEDIÇÃO : 6ª MEDIÇÃO
 PERÍODO : 01/02/2024 a 29/02/2024

RESUMO DA MEDIÇÃO - ACUMULADO GERAL

ITEM	DISCRIMINAÇÃO	UNID	QUANTIDADES	CUSTOS PARCIAIS - ESTA MEDIÇÃO (RS)	TOTAIS PARCIAIS - ESTA MEDIÇÃO (RS)	TOTAL ACUMULADO (RS)	PERCENTAGEM ACUMULADA (%)
4.1	TOPOGRÁFICO	m	-	-	-	-	-
4.2	GEOTÉCNICO	m	4.000,00	12.800,00	-	12.800,00	40,00
4.3	TRÁFEGO	m	2.000,00	5.940,00	-	11.880,00	40,00
4.4	GEOMETRIA	m	-	-	-	-	-
4.5	TERRAPLENAGEM	m	-	-	-	-	-
4.6	PAVIMENTAÇÃO	m	-	-	-	-	-
4.7	DRENAGEM	m	-	-	-	-	-
4.8	SINALIZAÇÃO	m	-	-	-	-	-
4.9	OBRAS COMPLEMENTARES	m	-	-	-	-	-
4.10	ORÇAMENTOS E CRONOGRAMAS	m	-	-	-	-	-
5	ESTAÇÃO NOVA FERROVIÁRIA		-	-	28.285,00	386.255,00	78,40
5.1	HIDROLÓGICO	m2	-	-	-	8.500,00	100,00
5.2	GEOTÉCNICO	m2	-	-	-	14.000,00	100,00
5.3	INVENTÁRIO	m2	11.360,00	1.740,00	-	8.700,00	100,00
5.4	ARQUITETÔNICO	m2	-	-	-	32.100,00	100,00
5.5	ESTRUTURAL	m2	5.680,00	4.620,00	-	46.200,00	100,00
5.6	RESTAURAÇÃO PREDIAL	m2	5.680,00	3.500,00	-	35.000,00	100,00
5.7	REABILITAÇÃO DE IMOVEIS	m2	2.840,00	740,00	-	14.800,00	100,00
5.8	GEOMETRICO	m2	-	-	-	26.000,00	100,00
5.9	TERRAPLENAGEM	m2	-	-	-	38.000,00	100,00
5.10	PAVIMENTAÇÃO	m2	-	-	-	14.600,00	100,00
5.11	DRENAGEM	m2	-	-	-	38.400,00	100,00
5.12	HIDRO-SANITÁRIO	m2	5.680,00	3.025,00	-	30.250,00	100,00
5.13	PÂNICO E PROTEÇÃO CONTRA INCÊDIO	m2	5.680,00	2.870,00	-	28.700,00	100,00
5.14	ELÉTRICO E SPDA	m2	5.680,00	2.540,00	-	25.400,00	100,00
5.15	LÓGICA E CFTV	m2	28.400,00	9.250,00	-	18.500,00	100,00
5.16	PAISAGISTICO	m2	-	-	-	2.975,00	35,00
5.17	ILUMINAÇÃO (LUMINOTÉCNICO)	m2	-	-	-	4.130,00	35,00
5.18	SINALIZAÇÃO	m2	-	-	-	-	-
5.19	DESAPROPRIAÇÃO	m2	-	-	-	-	-
5.20	AMBIENTAL	m2	-	-	-	-	-
5.21	OBRAS COMPLEMENTARES	m2	-	-	-	-	-
5.22	ORÇAMENTOS E CRONOGRAMAS	m2	-	-	-	-	-
6	TEATRO MUNICIPAL SEVERINO CABRAL		-	-	-	-	0,00
6.1	LEVANTAMENTO ARQUITETÔNICO CADASTRAL	m2	-	-	-	-	-
6.2	DETALHAMENTO ARQUITETÔNICO	m2	-	-	-	-	-
6.3	RESTAURAÇÃO PREDIAL	m2	-	-	-	-	-
6.4	DRENAGEM	m2	-	-	-	-	-
6.5	HIDRO-SANITÁRIO	m2	-	-	-	-	-
6.6	ELÉTRICO E SPDA	m2	-	-	-	-	-
6.7	LÓGICA E CMTV	m2	-	-	-	-	-
6.8	PAISAGISTICO	m2	-	-	-	-	-
6.9	LUMINOTÉCNICO	m2	-	-	-	-	-
6.10	PÂNICO E PROTEÇÃO CONTRA INCÊDIO	m2	-	-	-	-	-
6.11	ACÚSTICO	m2	-	-	-	-	-
6.12	ORÇAMENTOS E CRONOGRAMAS	m2	-	-	-	-	-
7	BIBLIOTECA MUNICIPAL FÉLIX ARAÚJO	0	-	-	-	9.450,00	13,18
7.1	LEVANTAMENTO ARQUITETÔNICO CADASTRAL	m2	-	-	-	5.400,00	90,00
7.2	DETALHAMENTO ARQUITETÔNICO	m2	-	-	-	4.050,00	90,00
7.3	ESTRUTURAL	m2	-	-	-	-	-
7.4	RESTAURAÇÃO PREDIAL	m2	-	-	-	-	-
7.5	HIDRO-SANITÁRIO	m2	-	-	-	-	-
7.6	ELÉTRICO E SPDA	m2	-	-	-	-	-
7.7	LÓGICA E CMTV	m2	-	-	-	-	-
7.8	LUMINOTÉCNICO	m2	-	-	-	-	-
7.9	PÂNICO E PROTEÇÃO CONTRA INCÊDIO	m2	-	-	-	-	-
7.10	ACÚSTICO	m2	-	-	-	-	-
7.11	ORÇAMENTOS E CRONOGRAMAS	m2	-	-	-	-	-
8	PRAÇA CLEMENTINO PROCÓPIO	0	-	-	-	-	0,00

Mariana Diniz de Almeida
 SECOB / PMCG
 Matrícula 29289

Raimundo Antonio S. Carvalho
 RN-160.704.517-4
 Coordenador de Obras
 SECOB/PMCG

ATECEL - Associação Técnica Científica
 Ernesto Luiz de Oliveira Junior

Francisco Barbosa de Lucena
 ENGENHEIRO - CREA 1603211195

PREFEITURA MUNICIPAL DE CAMPINA GRANDE
 SECOP - SECRETARIA DE OBRAS
 OBJETO: PROJETOS DE ENGENHARIA
 CONTRATO: N° 2.08.017/2023

ELABORAÇÃO: **ATECEL**
 ORD. SERVIÇO : 26/09/2023
 DATA : 05/03/2024
 MEDIÇÃO : 6ª MEDIÇÃO
 PERÍODO : 01/02/2024 a 29/02/2024

RESUMO DA MEDIÇÃO - ACUMULADO GERAL

ITEM	DISCRIMINAÇÃO	UNID	QUANTIDADES	CUSTOS PARCIAIS - ESTA MEDIÇÃO (RS)	TOTAIS PARCIAIS - ESTA MEDIÇÃO (RS)	TOTAL ACUMULADO (RS)	PERCENTAGEM ACUMULADA (%)
8.1	TOPOGRAFICO	m2	-	-	-	-	-
8.2	HIDROLOGICO	m2	-	-	-	-	-
8.3	TRÁFEGO	m2	-	-	-	-	-
8.4	GEOMETRICO	m2	-	-	-	-	-
8.5	TERRAPLENAGEM	m2	-	-	-	-	-
8.6	PAVIMENTAÇÃO	m2	-	-	-	-	-
8.7	DRENAGEM	m2	-	-	-	-	-
8.8	ESGOTAMENTO	m2	-	-	-	-	-
8.9	PAISAGISTICO	m2	-	-	-	-	-
8.10	ILUMINAÇÃO E LUMINOTÉCNICO	m2	-	-	-	-	-
8.11	SINALIZAÇÃO	m2	-	-	-	-	-
8.12	AMBIENTAL	m2	-	-	-	-	-
8.13	ORÇAMENTOS E CRONOGRAMAS	m2	-	-	-	-	-
9	FEIRA DA PRATA	0	-	-	8.040,00	63.600,00	42,25
9.1	LEVANTAMENTO ARQUITETÔNICO CADASTRAL	m2	-	-	-	-	-
9.2	LAUDOS ESTRUTURAIS (METÁLICO)	m2	-	-	-	-	-
9.3	DRENAGEM	m2	2.640,00	1.640,00	-	4.100,00	50,00
9.4	ABASTECIMENTO INTERNO	m2	1.320,00	1.280,00	-	1.280,00	10,00
9.5	ESGOTAMENTO	m2	1.320,00	1.200,00	-	4.800,00	40,00
9.6	LÓGICA E CMTV	m2	-	-	-	-	-
9.7	PAISAGÍSTICO	m2	-	-	-	-	-
9.8	ELÉTRICO E LUMINOTÉCNICO	m2	-	-	-	49.500,00	100,00
9.9	SINALIZAÇÃO EXTERNA E INTERNA	m2	5.280,00	3.920,00	-	3.920,00	40,00
9.10	ORÇAMENTOS E CRONOGRAMAS	m2	-	-	-	-	-
10	PARQUE TECNOLÓGICO DE CAMPINA GRANDE	0	-	-	-	-	0,00
10.1	TOPOGRÁFICO	m2	-	-	-	-	-
10.2	HIDROLÓGICO	m2	-	-	-	-	-
10.3	GEOTÉCNICO	m2	-	-	-	-	-
10.4	GEOMÉTRICO	m2	-	-	-	-	-
10.5	TERRAPLENAGEM	m2	-	-	-	-	-
10.6	PAVIMENTAÇÃO	m2	-	-	-	-	-
10.7	DRENAGEM	m2	-	-	-	-	-
10.8	PAISAGISTICO	m2	-	-	-	-	-
10.9	ILUMINAÇÃO E LUMINOTÉCNICO EXTERNO	m2	-	-	-	-	-
10.10	SINALIZAÇÃO	m2	-	-	-	-	-
10.11	AMBIENTAL	m2	-	-	-	-	-
10.12	OBRAS COMPLEMENTARES	m2	-	-	-	-	-
10.13	ORÇAMENTOS E CRONOGRAMAS	m2	-	-	-	-	-
11	DUPLICAÇÃO AVENIDA AEROCULUBE	0	-	-	-	85.405,00	50,87
11.1	TOPOGRÁFICO	m	-	-	-	8.500,00	100,00
11.2	HIDROLÓGICO	m	-	-	-	12.500,00	100,00
11.3	GEOTÉCNICO/GEOLÓGICO	m	-	-	-	8.000,00	100,00
11.4	TRÁFEGO	m	-	-	-	7.600,00	80,00
11.5	GEOMÉTRICO	m	-	-	-	10.980,00	90,00
11.6	TERRAPLENAGEM	m	-	-	-	14.850,00	90,00
11.7	PAVIMENTAÇÃO	m	-	-	-	13.050,00	90,00
11.8	DRENAGEM	m	-	-	-	9.925,00	50,00
11.9	PAISAGÍSTICO	m	-	-	-	-	-
11.10	ELÉTRICO E LUMINOTÉCNICO	m	-	-	-	-	-
11.11	SINALIZAÇÃO	m	-	-	-	-	-
11.12	DESAPROPRIAÇÃO	m	-	-	-	-	-
11.13	AMBIENTAL	m	-	-	-	-	-
11.14	OBRAS COMPLEMENTARES	m	-	-	-	-	-
11.15	ORÇAMENTOS E CRONOGRAMAS	m	-	-	-	-	-
12	AV. JOSUÉ SYLVESTRE	0	-	-	-	210.250,00	100,00
12.1	TOPOGRÁFICO/HIDROLÓGICO	m	-	-	-	11.250,00	100,00
12.2	GEOTÉCNICO/GEOLÓGICO	m	-	-	-	6.500,00	100,00
12.3	TRÁFEGO	m	-	-	-	9.500,00	100,00
12.4	GEOMÉTRICO	m	-	-	-	11.800,00	100,00
12.5	TERRAPLENAGEM	m	-	-	-	18.500,00	100,00

Mariana Damasceno Da Fina
 SECOP / PMCG
 Matrícula 29289

Raimundo Antonio S. Carvalho
 RN-180-104-5174
 Coordenador de Obras
 SECOP/PMCG

ATECEL - Associação Técnico Científica
 Ernesto Luiz de Oliveira Júnior
 Francisco Barbosa de Lucena
 ENGENHEIRO - CREA 1603211195

PREFEITURA MUNICIPAL DE CAMPINA GRANDE
 SECOP - SECRETARIA DE OBRAS
 OBJETO: PROJETOS DE ENGENHARIA
 CONTRATO: N° 2.08.017/2023

ELABORAÇÃO: **ATECEL**
 ORD. SERVIÇO : 26/09/2023
 DATA : 05/03/2024
 MEDIÇÃO : 6ª MEDIÇÃO
 PERÍODO : 01/02/2024 a 29/02/2024

RESUMO DA MEDIÇÃO - ACUMULADO GERAL

ITEM	DISCRIMINAÇÃO	UNID	QUANTIDADES	CUSTOS PARCIAIS - ESTA MEDIÇÃO (RS)	TOTAIS PARCIAIS - ESTA MEDIÇÃO (RS)	TOTAL ACUMULADO (RS)	PERCENTAGEM ACUMULADA (%)
12.6	PAVIMENTAÇÃO	m	-	-	-	12.000,00	100,00
12.7	DRENAGEM	m	-	-	-	26.500,00	100,00
12.8	PAISAGÍSTICO	m	-	-	-	8.200,00	100,00
12.9	ELÉTRICO E LUMINOTÉCNICO	m	-	-	-	13.500,00	100,00
12.10	SINALIZAÇÃO	m	-	-	-	9.500,00	100,00
12.11	DESAPROPRIAÇÃO	m	-	-	-	35.000,00	100,00
12.12	AMBIENTAL	m	-	-	-	15.000,00	100,00
12.13	OBRAS COMPLEMENTARES	m	-	-	-	8.000,00	100,00
12.14	ORÇAMENTOS E CRONOGRAMAS	m	-	-	-	25.000,00	100,00
13	AV. FRANCISCO LOPES DE ALMEIDA	0	-	-	8.385,00	120.350,00	50,35
13.1	TOPOGRÁFICO	m	-	-	-	-	-
13.2	HIDROLÓGICO	m	-	-	-	16.000,00	100,00
13.3	TRÁFEGO	m	-	-	-	8.200,00	100,00
13.4	GEOTÉCNICO/GEOLÓGICO	m	1.320,00	4.275,00	-	14.250,00	100,00
13.5	GEOMÉTRICO	m	-	-	-	14.500,00	100,00
13.6	TERRAPLENAGEM	m	-	-	-	21.500,00	100,00
13.7	PAVIMENTAÇÃO	m	1.320,00	4.110,00	-	13.700,00	100,00
13.8	DRENAGEM	m	-	-	-	29.800,00	100,00
13.9	PAISAGÍSTICO	m	-	-	-	2.400,00	20,00
13.10	ELÉTRICO E LUMINOTÉCNICO	m	-	-	-	-	-
13.11	SINALIZAÇÃO	m	-	-	-	-	-
13.12	DESAPROPRIAÇÃO	m	-	-	-	-	-
13.13	AMBIENTAL	m	-	-	-	-	-
13.14	OBRAS COMPLEMENTARES	m	-	-	-	-	-
13.15	ORÇAMENTOS E CRONOGRAMAS	m	-	-	-	-	-
14	PROGRAMA DE INFRAESTRUTURA VIÁRIA	0	-	-	-	-	0,00
14.1	TOPOGRÁFICO	m	-	-	-	-	-
14.2	HIDROLÓGICO	m	-	-	-	-	-
14.3	GEOTÉCNICO	m	-	-	-	-	-
14.4	INVENTÁRIO	m	-	-	-	-	-
14.5	ARQUITETÔNICO E URBANÍSTICO	m	-	-	-	-	-
14.6	ESTRUTURAL	m	-	-	-	-	-
14.7	GEOMÉTRICO	m	-	-	-	-	-
14.8	TERRAPLENAGEM	m	-	-	-	-	-
14.9	PAVIMENTAÇÃO	m	-	-	-	-	-
14.10	DRENAGEM	m	-	-	-	-	-
14.11	PAISAGÍSTICO	m	-	-	-	-	-
14.12	LUMINOTÉCNICO	m	-	-	-	-	-
14.13	SINALIZAÇÃO	m	-	-	-	-	-
14.14	DESAPROPRIAÇÃO	m	-	-	-	-	-
14.15	AMBIENTAL	m	-	-	-	-	-
14.16	OBRAS COMPLEMENTARES	m	-	-	-	-	-
14.17	ORÇAMENTOS E CRONOGRAMAS	m	-	-	-	-	-
15	GERENCIAMENTO TÉCNICO-ADMINISTRATIVO	0	-	-	96.064,81	496.334,84	43,06
15.1	ENGENHEIRO COORDENADOR	mês	1,00	12.500,00	-	64.583,33	43,06
15.2	ENGENHEIRO JÚNIOR	mês	1,00	8.000,00	-	41.333,33	43,06
15.3	CADISTA (DESENHISTA)	mês	1,00	4.500,00	-	23.250,00	43,06
15.4	GERENTE DE RECURSOS HUMANOS	mês	1,00	7.250,00	-	37.458,33	43,06
15.5	GERENTE JURÍDICO	mês	1,00	7.250,00	-	37.458,33	43,06
15.6	MOTORISTA	mês	1,00	3.500,00	-	18.083,33	43,06
15.7	VEÍCULO TIPO SEDAN	mês	1,00	3.000,00	-	15.500,00	43,06
15.8	MOBILIÁRIO	mês	1,00	4.500,00	-	23.250,00	43,06
15.9	EQUIPAMENTOS (NOTEBOOK, MONITORES, IMPRESSORAS, ETC)	mês	1,00	4.000,00	-	20.666,67	43,06
15.10	MOBILIZAÇÃO (COMBUSTÍVEL E MANUTENÇÃO)	mês	1,00	3.444,44	-	17.796,30	43,06
15.11	IMPRESSÃO, ENCADERNAÇÃO, MATERIAIS, GUIAS, TAXAS, DIVERSOS	mês	1,00	2.000,00	-	10.333,33	43,06

Maria da Damasceno Dias
 SECOP / PMCG
 Matrícula 29289

Edmundo Antônio S. Carvalho
 RN-160.104.517-4
 Coordenador de Obras
 SECOP/PMCG

ATECEL - Associação Técnico Científica
 Ernesto Luiz de Oliveira Júnior
 Francisco Barbosa de Lucena
 ENGENHEIRO - CREA 1603211195

PREFEITURA MUNICIPAL DE CAMPINA GRANDE
 SECOB - SECRETARIA DE OBRAS
 OBJETO: PROJETOS DE ENGENHARIA
 CONTRATO: N° 2.08.017/2023

ELABORAÇÃO: **ATECEL**
 ORD. SERVIÇO : 26/09/2023
 DATA : 05/03/2024
 MEDIÇÃO : 6ª MEDIÇÃO
 PERÍODO : 01/02/2024 a 29/02/2024

RESUMO DA MEDIÇÃO - ACUMULADO GERAL

ITEM	DISCRIMINAÇÃO	UNID	QUANTIDADES	CUSTOS PARCIAIS - ESTA MEDIÇÃO (RS)	TOTAIS PARCIAIS - ESTA MEDIÇÃO (RS)	TOTAL ACUMULADO (RS)	PERCENTAGEM ACUMULADA (%)
15.12	TAXA DE ADMINISTRAÇÃO DOS SERVIÇOS (10% SOBRE O ESTIMADO MENSAL - ESTUDOS, PROJETOS E ADMINISTRAÇÃO DOS SERVIÇOS) - (Hum doze avos da soma prevista para o custo total dos projetos)	mês	1,00	36.120,36		186.621,88	43,06
						-	-
						-	-
						-	-
						-	-
TOTAL GERAL					178.537,31	1.625.498,85	37,16
ESTA MEDIÇÃO		R\$ 178.537,31				TOTAL ACUMULADO	% ACUMULADO

ATECEL - Associação Técnico Científica
 Ernesto Luiz de Oliveira Júnior

Francisco Barbosa de Lucena
 ENGENHEIRO CIVIL - 103211195
FRANCISCO BARBOSA DE LUCENA
 Eng. Responsável - ATECEL

RAIMUNDO ANTONIO DE SOUZA CARVALHO
 RAIMUNDO ANTONIO DE SOUZA CARVALHO
 Coordenador de Obras
 RIV-168104517
 Coordenador de Obras
 SECOB/PMCG

Mariana Damasceno Delfino
 SECOB / PMCG
 Matrícula 29289